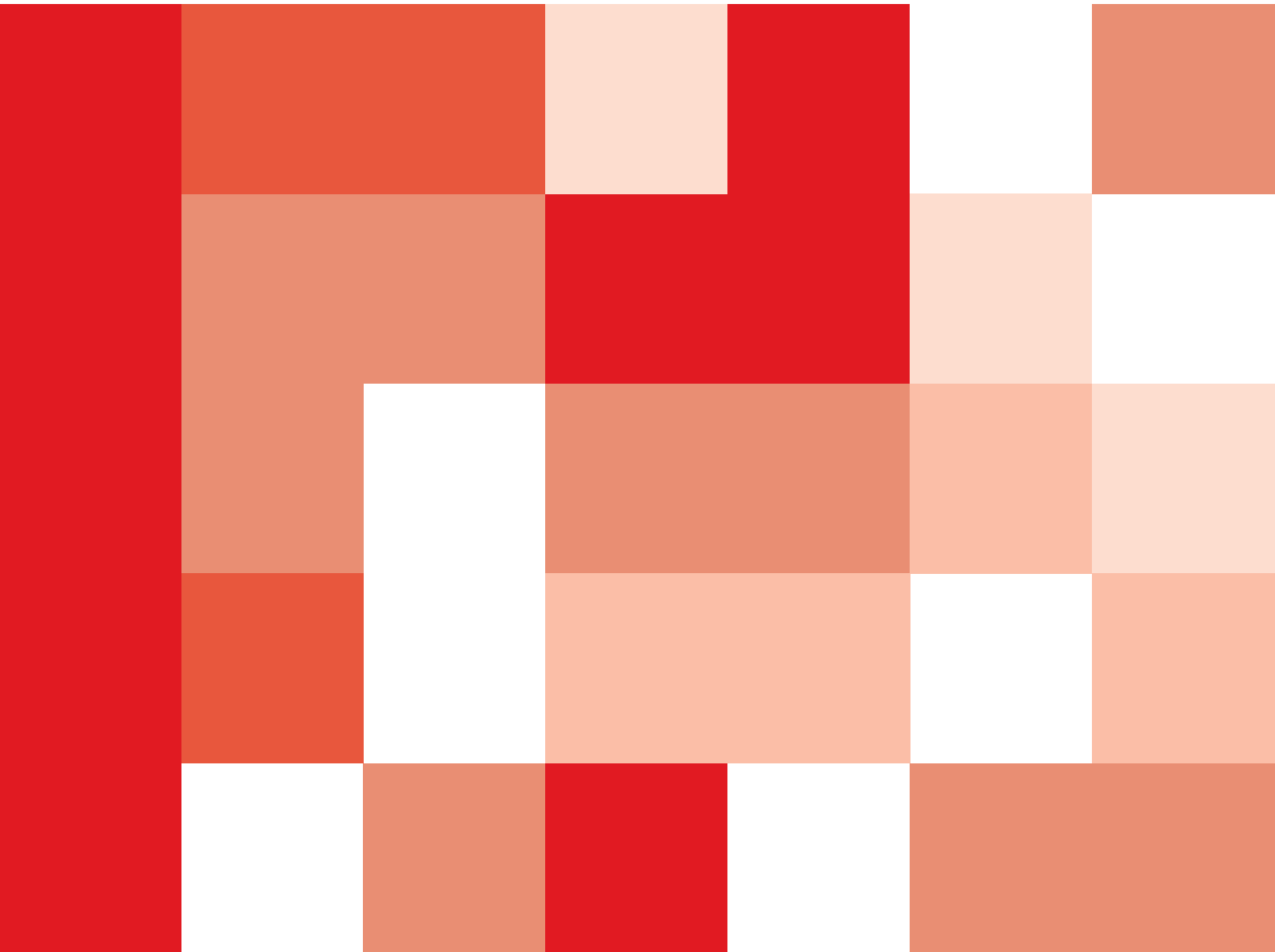


Bezugstoffe  
Fabrics  
Tissus  
Stoffen



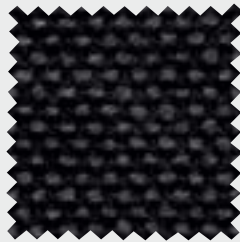
Classic

100% Polyacryl

Preisgruppe 1



CL85 schwarz



CL75 grau-meliert



CL80 dunkelblau



CL81 blau



CL62 bordeaux

<b>Gewicht</b>	Ⓛ 560 g pro lfd. Meter
<b>Breite</b>	140 cm
<b>Lichteinheit</b>	6-7 (max. 8)
<b>Reibechtheit</b>	4 trocken/nass
<b>Scheuerfestigkeit</b>	36.000 Martindale

<b>Weight</b>	Ⓛ 560 g per lin. metre
<b>Width</b>	140 cm
<b>Colour fastness</b>	6-7 (max. 8)
<b>Rubbing fastness</b>	4 dry/wet
<b>Abrasion resistance</b>	36.000 Martindale

<b>Poids</b>	Ⓛ 560 g par mètre courant
<b>Largeur</b>	140 cm
<b>Résistance à la lumière</b>	6-7 (max. 8)
<b>Résistance au frottement</b>	4 sec/humide
<b>Résistance à l'abrasion</b>	36.000 Martindale

<b>Gewicht</b>	Ⓛ 560 g per mtr.
<b>Breedte</b>	140 cm
<b>Kleurechtheid</b>	6-7 (max. 8)
<b>Kleurechtheid bij wrijven</b>	4 droog/nat
<b>Slijtvastheid</b>	36.000 Martindale

Extreme

100% Trevira CS

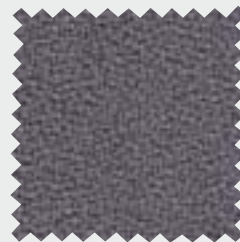
Preisgruppe 1



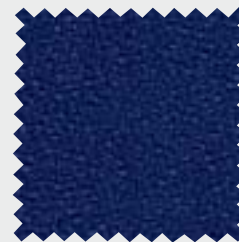
EX85 schwarz



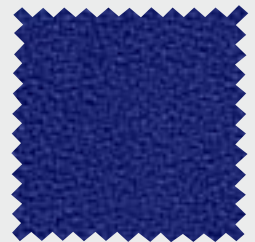
EX77 graubraun



EX75 grau



EX83 dunkelblau



EX82 königsblau



EX80 blau



EX60 rot



<b>Gewicht</b>	Ⓛ 465 g pro lfd. Meter
<b>Breite</b>	150 cm
<b>Lichteinheit</b>	6 (max. 8)
<b>Reibechtheit</b>	4 trocken/nass
<b>Scheuerfestigkeit</b>	100.000 Martindale
<b>Feuersicherheit</b>	EN 1021 T 1&2, DIN 4102 BA, BS 7176, HF-P-92-503M1

<b>Weight</b>	Ⓛ 465 g per lin. metre
<b>Width</b>	150 cm
<b>Colour fastness</b>	6 (max. 8)
<b>Rubbing fastness</b>	4 dry/wet
<b>Abrasion resistance</b>	100.000 Martindale
<b>Flammability</b>	EN 1021 T 1&2, DIN 4102 BA, BS 7176, HF-P-92-503M1

<b>Poids</b>	Ⓛ 465 g par mètre courant
<b>Largeur</b>	150 cm
<b>Résistance à la lumière</b>	6 (max. 8)
<b>Résistance au frottement</b>	4 sec/humide
<b>Résistance à l'abrasion</b>	100.000 Martindale
<b>Inflammabilité</b>	EN 1021 T 1&2, DIN 4102 BA, BS 7176, HF-P-92-503M1

<b>Gewicht</b>	Ⓛ 465 g per mtr.
<b>Breedte</b>	150 cm
<b>Kleurechtheid</b>	6 (max. 8)
<b>Kleurechtheid bij wrijven</b>	4 droog/nat
<b>Slijtvastheid</b>	100.000 Martindale
<b>Brandveiligheid</b>	EN 1021 T 1&2, DIN 4102 BA, BS 7176, HF-P-92-503M1

Fighter

100% Polyester

Preisgruppe 1



FI82 dunkelblau



FI80 blau



FI81 hellblau



FI60 rot



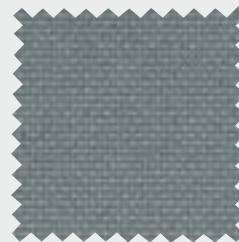
FI55 orange



FI85 schwarz



FI77 dunkelgrau



FI75 grau



FI34 hellgrün



<b>Gewicht</b>	<b>D</b> 510 g pro lfd. Meter
<b>Breite</b>	140 cm
<b>Lichtechtheit</b>	5 (max. 8)
<b>Reibechtheit</b>	4-5 trocken/nass
<b>Scheuerfestigkeit</b>	130.000 Martindale
<b>Feuersicherheit</b>	EN ISO 1021 T 1&2

<b>Weight</b>	<b>E</b> 510 g per lin. metre
<b>Width</b>	140 cm
<b>Colour fastness</b>	5 (max. 8)
<b>Rubbing fastness</b>	4-5 dry/wet
<b>Abrasion resistance</b>	130.000 Martindale
<b>Flammability</b>	EN ISO 1021 T 1&2

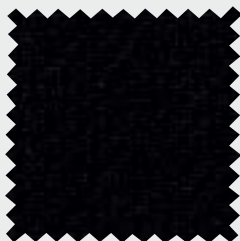
<b>Poids</b>	<b>F</b> 510 g par mètre courant
<b>Largeur</b>	140 cm
<b>Résistance à la lumière</b>	5 (max. 8)
<b>Résistance au frottement</b>	4-5 sec/humide
<b>Résistance à l'abrasion</b>	130.000 Martindale
<b>Inflammabilité</b>	EN ISO 1021 T 1&2

<b>Gewicht</b>	<b>NL</b> 510 g per mtr.
<b>Breedte</b>	140 cm
<b>Kleurechtheid</b>	5 (max. 8)
<b>Kleurechtheid bij wrijven</b>	4-5 droog/nat
<b>Slijtvastheid</b>	130.000 Martindale
<b>Brandveiligheid</b>	EN ISO 1021 T 1&2

Flex

100% Polyester

Preisgruppe 1



FL85 schwarz



FL75 dunkelgrau



FL82 dunkelblau



FL80 blau



FL60 rot



<b>Gewicht</b>	<b>D</b> 680 g pro lfd. Meter
<b>Breite</b>	150 cm
<b>Lichtechtheit</b>	5 (max. 8)
<b>Reibechtheit</b>	4-5 trocken/nass
<b>Scheuerfestigkeit</b>	80.000 Martindale
<b>Feuersicherheit</b>	EN 1021 T 1&2

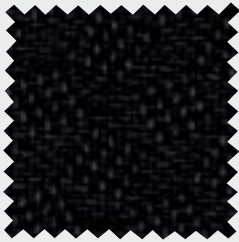
<b>Weight</b>	<b>E</b> 680 g per lin. metre
<b>Width</b>	150 cm
<b>Colour fastness</b>	5 (max. 8)
<b>Rubbing fastness</b>	4-5 dry/wet
<b>Abrasion resistance</b>	80.000 Martindale
<b>Flammability</b>	EN 1021 P 1&2

<b>Poids</b>	<b>F</b> 680 g par mètre courant
<b>Largeur</b>	150 cm
<b>Résistance à la lumière</b>	5 (max. 8)
<b>Résistance au frottement</b>	4-5 sec/humide
<b>Résistance à l'abrasion</b>	80.000 Martindale
<b>Inflammabilité</b>	EN 1021 P 1&2

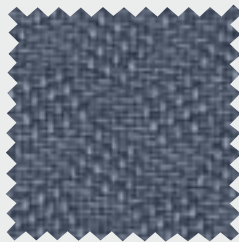
<b>Gewicht</b>	<b>NL</b> 680 g per mtr.
<b>Breedte</b>	150 cm
<b>Kleurechtheid</b>	5 (max. 8)
<b>Kleurechtheid bij wrijven</b>	4-5 droog/nat
<b>Slijtvastheid</b>	80.000 Martindale
<b>Brandveiligheid</b>	EN 1021 P 1&2

Luna 100% Polyester

Preisgruppe 1



LU85 schwarz



LU72 grau



LU84 dunkelblau



LU80 blau



LU81 stahlblau



LU35 grün

<b>Gewicht</b>	Ⓛ 410 g pro lfd. Meter
<b>Breite</b>	140 cm
<b>Lichteinheit</b>	7 (max. 8)
<b>Reibechtheit</b>	4-5 trocken/nass
<b>Scheuerfestigkeit</b>	100.000 Martindale
<b>Feuersicherheit</b>	EN 1021 T 1&2

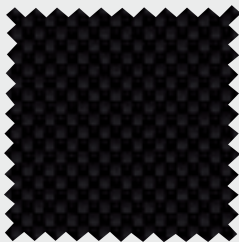
<b>Weight</b>	ⓔ 410 g per lin. metre
<b>Width</b>	140 cm
<b>Colour fastness</b>	7 (max. 8)
<b>Rubbing fastness</b>	4-5 dry/wet
<b>Abrasion resistance</b>	100.000 Martindale
<b>Flammability</b>	EN 1021 P 1&2

<b>Poids</b>	Ⓛ 410 g par mètre courant
<b>Largeur</b>	140 cm
<b>Résistance à la lumière</b>	7 (max. 8)
<b>Résistance au frottement</b>	4-5 sec/humide
<b>Résistance à l'abrasion</b>	100.000 Martindale
<b>Inflammabilité</b>	EN 1021 P 1&2

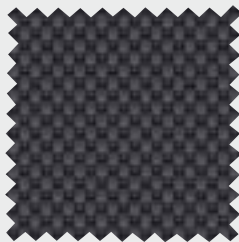
<b>Gewicht</b>	Ⓝ 410 g per mtr.
<b>Breedte</b>	140 cm
<b>Kleurechtheid</b>	7 (max. 8)
<b>Kleurechtheid bij wrijven</b>	4-5 droog/nat
<b>Slijtvastheid</b>	100.000 Martindale
<b>Brandveiligheid</b>	EN 1021 P 1&2

Nova 100% Polyester

Preisgruppe 1



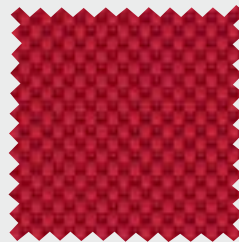
NO85 schwarz



NO77 anthrazit



NO82 dunkelblau



NO62 bordeaux

<b>Gewicht</b>	Ⓛ 560 g pro lfd. Meter
<b>Breite</b>	140 cm
<b>Lichteinheit</b>	5-7 (max. 8)
<b>Reibechtheit</b>	4-5 trocken/nass
<b>Scheuerfestigkeit</b>	50.000 Martindale
<b>Feuersicherheit</b>	EN 1021 T 1&2

<b>Weight</b>	ⓔ 560 g per lin. metre
<b>Width</b>	140 cm
<b>Colour fastness</b>	5-7 (max. 8)
<b>Rubbing fastness</b>	4-5 dry/wet
<b>Abrasion resistance</b>	50.000 Martindale
<b>Flammability</b>	EN 1021 T 1&2

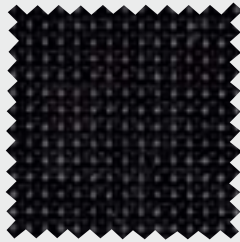
<b>Poids</b>	Ⓛ 560 g par mètre courant
<b>Largeur</b>	140 cm
<b>Résistance à la lumière</b>	5-7 (max. 8)
<b>Résistance au frottement</b>	4-5 sec/humide
<b>Résistance à l'abrasion</b>	50.000 Martindale
<b>Inflammabilité</b>	EN 1021 T 1&2

<b>Gewicht</b>	Ⓝ 560 g per mtr.
<b>Breedte</b>	140 cm
<b>Kleurechtheid</b>	5-7 (max. 8)
<b>Kleurechtheid bij wrijven</b>	4-5 droog/nat
<b>Slijtvastheid</b>	50.000 Martindale
<b>Brandveiligheid</b>	EN 1021 T 1&2

Siena 100% Polyester Preisgruppe 1



SI85 schwarz



SI86 schwarz-punkt



SI81 dunkelblau



SI84 dunkelblau-punkt



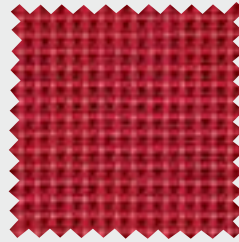
SI80 blau



SI83 blau-punkt



SI60 rot



SI61 rot-punkt

Gewicht	Ⓛ	350 g pro lfd. Meter
Breite		140 cm
Lichteinheit		6-7 (max. 8)
Reibechtheit		4-5 trocken/nass
Scheuerfestigkeit		40.000 Martindale
Feuersicherheit		EN 1021 T 1&2

Weight	Ⓛ	350 g per lin. metre
Width		140 cm
Colour fastness		6-7 (max. 8)
Rubbing fastness		4-5 dry/wet
Abrasion resistance		40.000 Martindale
Flammability		EN 1021 T 1&2

Poids	Ⓛ	350 g par mètre courant
Largeur		140 cm
Résistance à la lumière		6-7 (max. 8)
Résistance au frottement		4-5 sec/humide
Résistance à l'abrasion		40.000 Martindale
Inflammabilité		EN 1021 T 1&2

Gewicht	Ⓛ	350 g per mtr.
Breedte		140 cm
Kleurechtheid		6-7 (max. 8)
Kleurechtheid bij wrijven		4-5 droog/nat
Slijtvastheid		40.000 Martindale
Brandveiligheid		EN 1021 T 1&2

Caro 100% Trevira CS Preisgruppe 2



CA85 schwarz



CA82 dunkelblau



CA80 blau

Gewicht	Ⓛ	510 g pro lfd. Meter
Breite		140 cm
Lichteinheit		5-7 (max. 8)
Reibechtheit		4-5 trocken/nass
Scheuerfestigkeit		50.000 Martindale
Feuersicherheit		EN 1021 T 1&2, DIN 4102 B1

Weight	Ⓛ	510 g per lin. metre
Width		140 cm
Colour fastness		5-7 (max. 8)
Rubbing fastness		4-5 dry/wet
Abrasion resistance		50.000 Martindale
Flammability		EN 1021 T 1&2, DIN 4102 B1

Poids	Ⓛ	510 g par mètre courant
Largeur		140 cm
Résistance à la lumière		5-7 (max. 8)
Résistance au frottement		4-5 sec/humide
Résistance à l'abrasion		50.000 Martindale
Inflammabilité		EN 1021 T 1&2, DIN 4102 B1

Gewicht	Ⓛ	510 g per mtr.
Breedte		140 cm
Kleurechtheid		5-7 (max. 8)
Kleurechtheid bij wrijven		4-5 droog/nat
Slijtvastheid		50.000 Martindale
Brandveiligheid		EN 1021 T 1&2, DIN 4102 B1

## Digital

100% Trevira CS

Preisgruppe 2



D185 schwarz



D177 dunkelgrau



<b>Gewicht</b>	Ⓛ 460 g pro lfd. Meter
<b>Breite</b>	140 cm
<b>Lichteinheit</b>	>6 (max. 8)
<b>Reibechtheit</b>	4-5 trocken/nass
<b>Scheuerfestigkeit</b>	50.000 Martindale
<b>Feuersicherheit</b>	EN 1021 T 1&2, BS 5852P2 crib 5, FAR 25 853 (b)

<b>Weight</b>	Ⓛ 460 g per lin. metre
<b>Width</b>	140 cm
<b>Colour fastness</b>	>6 (max. 8)
<b>Rubbing fastness</b>	4-5 dry/wet
<b>Abrasion resistance</b>	50.000 Martindale
<b>Flammability</b>	EN 1021 T 1&2, BS 5852P2 crib 5, FAR 25 853 (b)

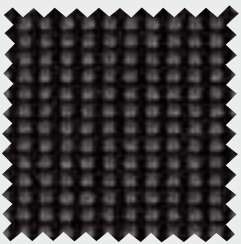
<b>Poids</b>	Ⓛ 460 g par mètre courant
<b>Largeur</b>	140 cm
<b>Résistance à la lumière</b>	>6 (max. 8)
<b>Résistance au frottement</b>	4-5 sec/humide
<b>Résistance à l'abrasion</b>	50.000 Martindale
<b>Inflammabilité</b>	EN 1021 T 1&2, BS 5852P2 crib 5, FAR 25 853 (b)

<b>Gewicht</b>	Ⓛ 460 g per mtr.
<b>Breedte</b>	140 cm
<b>Kleurechtheid</b>	>6 (max. 8)
<b>Kleurechtheid bij wrijven</b>	4-5 droog/nat
<b>Slijtvastheid</b>	50.000 Martindale
<b>Brandveiligheid</b>	EN 1021 T 1&2, BS 5852P2 crib 5, FAR 25 853 (b)

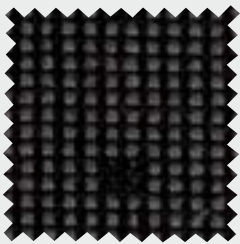
## Durban

59% Polyester/41% Polyacryl

Preisgruppe 2



DU71 grau-uni



DU70 grau-punkt

<b>Gewicht</b>	Ⓛ 530 g pro lfd. Meter
<b>Breite</b>	140 cm
<b>Lichteinheit</b>	5-7 (max. 8)
<b>Reibechtheit</b>	4 trocken/nass
<b>Scheuerfestigkeit</b>	30.000 Martindale
<b>Feuersicherheit</b>	EN 1021 T1

<b>Weight</b>	Ⓛ 530 g per lin. metre
<b>Width</b>	140 cm
<b>Colour fastness</b>	5-7 (max. 8)
<b>Rubbing fastness</b>	4 dry/wet
<b>Abrasion resistance</b>	30.000 Martindale
<b>Flammability</b>	EN 1021 T1

<b>Poids</b>	Ⓛ 530 g par mètre courant
<b>Largeur</b>	140 cm
<b>Résistance à la lumière</b>	5-7 (max. 8)
<b>Résistance au frottement</b>	4 sec/humide
<b>Résistance à l'abrasion</b>	30.000 Martindale
<b>Inflammabilité</b>	EN 1021 T1

<b>Gewicht</b>	Ⓛ 530 g per mtr.
<b>Breedte</b>	140 cm
<b>Kleurechtheid</b>	5-7 (max. 8)
<b>Kleurechtheid bij wrijven</b>	4 droog/nat
<b>Slijtvastheid</b>	30.000 Martindale
<b>Brandveiligheid</b>	EN 1021 T1

Fame 95% Kammgarnwolle | worsted wool | laine vierge peignée | zuiver scheerwol, kamgaren/5% Polyamid Preisgruppe 2



FA85 schwarz



FA75 dunkelgrau



FA82 dunkelblau



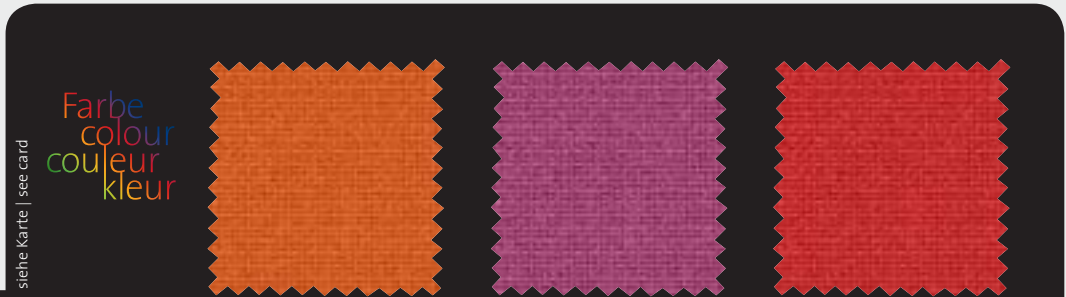
FA80 blau



FA62 bordeaux



FA00 wollweiß



Farbe  
colour  
couleur  
kleur

siehe Karte | see card

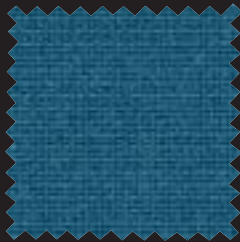
FA55 orange

FA65 lila

FA60 rot



FA81 hellblau



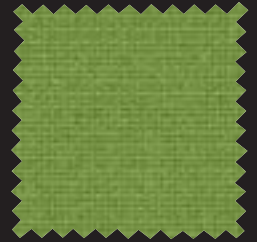
FA37 petrol



FA38 türkis



FA70 hellgrau



FA35 grün



FA40 dunkelgrün



FA36 mittelgrün



FA09 sand



FA24 hellbraun



FA28 braun



FA02 braungrau



FA53 mais



FA25 mittelbraun



<b>Gewicht</b>	ⓓ 630 g pro lfd. Meter
<b>Breite</b>	140 cm
<b>Lichtechtheit</b>	5 (max. 8)
<b>Reibechtheit</b>	4-5 trocken/nass
<b>Scheuerfestigkeit</b>	200.000 Martindale
<b>Feuersicherheit</b>	EN 1021 Pt&2, BS 5852 P2 CRIB 5, Calif. Bull 117, Sec E, DIN 410 B2, NFP 92-503 M2, Önorm B 3825 B1, Önorm A3800 Pt. Q1

<b>Weight</b>	ⓔ 630 g per lin. metre
<b>Width</b>	140 cm
<b>Colour fastness</b>	5 (max. 8)
<b>Rubbing fastness</b>	4-5 dry/wet
<b>Abrasion resistance</b>	200.000 Martindale
<b>Flammability</b>	EN 1021 Pt&2, BS 5852 P2 CRIB 5, Calif. Bull 117, Sec E, DIN 410 B2, NFP 92-503 M2, Önorm B 3825 B1, Önorm A3800 Pt. Q1

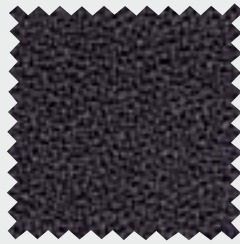
<b>Poids</b>	ⓔ 630 g par mètre courant
<b>Largeur</b>	140 cm
<b>Résistance à la lumière</b>	5 (max. 8)
<b>Résistance au frottement</b>	4-5 sec/humide
<b>Résistance à l'abrasion</b>	200.000 Martindale
<b>Inflammabilité</b>	EN 1021 Pt&2, BS 5852 P2 CRIB 5, Calif. Bull 117, Sec E, DIN 410 B2, NFP 92-503 M2, Önorm B 3825 B1, Önorm A3800 Pt. Q1

<b>Gewicht</b>	ⓓ 630 g per mtr.
<b>Breedte</b>	140 cm
<b>Kleurechtheid</b>	5 (max. 8)
<b>Kleurechtheid bij wrijven</b>	4-5 droog/nat
<b>Slijtvastheid</b>	200.000 Martindale
<b>Brandveiligheid</b>	EN 1021 Pt&2, BS 5852 P2 CRIB 5, Calif. Bull 117, Sec E, DIN 410 B2, NFP 92-503 M2, Önorm B 3825 B1, Önorm A3800 Pt. Q1

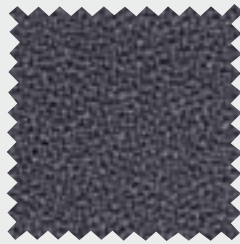
Gaja 100% Kammgarnwolle | worsted wool | laine vierge peignée | zuiver scheerwol, kamgaren Preisgruppe 2



GA85 schwarz



GA77 anthrazit



GA75 dunkelgrau



GA82 dunkelblau



GA80 blau



GA62 bordeaux



<b>Gewicht</b>	Ⓓ 560 g pro lfd. Meter
<b>Breite</b>	150 cm
<b>Lichtechtheit</b>	5 (max. 8)
<b>Reibechtheit</b>	5 trocken/nass
<b>Scheuerfestigkeit</b>	50.000 Martindale
<b>Feuersicherheit</b>	BS 5852, DIN 54342, DIN 4102 B2, NFP 92503:M2

<b>Weight</b>	Ⓔ 560 g per lin. metre
<b>Width</b>	150 cm
<b>Colour fastness</b>	5 (max. 8)
<b>Rubbing fastness</b>	5 dry/wet
<b>Abrasion resistance</b>	50.000 Martindale
<b>Flammability</b>	BS 5852, DIN 54342, DIN 4102 B2, NFP 92503:M2

<b>Poids</b>	Ⓕ 560 g par mètre courant
<b>Largeur</b>	150 cm
<b>Résistance à la lumière</b>	5 (max. 8)
<b>Résistance au frottement</b>	5 sec/humide
<b>Résistance à l'abrasion</b>	50.000 Martindale
<b>Inflammabilité</b>	BS 5852, DIN 54342, DIN 4102 B2, NFP 92503:M2

<b>Gewicht</b>	Ⓖ 560 g per mtr.
<b>Breedte</b>	150 cm
<b>Kleurechtheid</b>	5 (max. 8)
<b>Kleurechtheid bij wrijven</b>	5 droog/nat
<b>Slijtvastheid</b>	50.000 Martindale
<b>Brandveiligheid</b>	BS 5852, DIN 54342, DIN 4102 B2, NFP 92503:M2

Kunstleder Furka Vinyl beschichtete Baumwolle/Polyester-Träger Preisgruppe 2



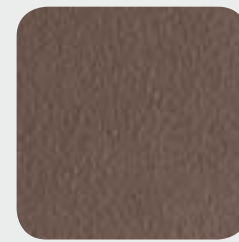
FK85 schwarz



FK82 dunkelblau



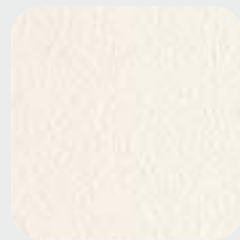
FK77 dunkelgrau



FK30 dunkelbraun



FK64 dunkelrot



FK00 weiß

<b>Gewicht</b>	Ⓓ ± 800 g/m²
<b>Breite</b>	± 140 cm (± 2 cm)
<b>Lichtechtheit</b>	7 (max. 8)
<b>Reißfestigkeit:</b>	
<b>Länge</b>	500 daN ± 20 % N/5 cm
<b>Breite</b>	375 daN ± 20 % N/5 cm
<b>Bruchdehnung:</b>	
<b>Länge</b>	65% ± 20 %
<b>Breite</b>	175% ± 20 %
<b>Scheuerfestigkeit</b>	100.000 Martindale
<b>Feuersicherheit</b>	DIN 4102 B2 EN ISO 1021 T 1&2

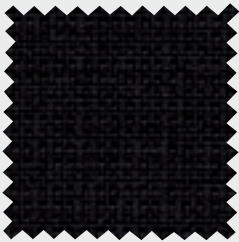
<b>Weight</b>	Ⓔ ± 800 g/m²
<b>Width</b>	± 140 cm (± 2 cm)
<b>Colour fastness</b>	7 (max. 8)
<b>Tensile strength:</b>	
<b>Length</b>	500 daN ± 20 % N/5 cm
<b>Width</b>	375 daN ± 20 % N/5 cm
<b>Stretch until break:</b>	
<b>Length</b>	65% ± 20 %
<b>Width</b>	175% ± 20 %
<b>Abrasion resistance</b>	100.000 Martindale
<b>Flammability</b>	Crib 5 according to BS 5852, EN 1021 P1&2

<b>Poids</b>	Ⓕ ± 800 g/m²
<b>Largeur</b>	± 140 cm (± 2 cm)
<b>Résistance à la lumière</b>	7 (max. 8)
<b>Résistance à la traction:</b>	
<b>Longueur</b>	500 daN ± 20 % N/5 cm
<b>Largeur</b>	375 daN ± 20 % N/5 cm
<b>Allongement à la rupture:</b>	
<b>Longueur</b>	65% ± 20 %
<b>Largeur</b>	175% ± 20 %
<b>Résistance à l'abrasion</b>	100.000 Martindale
<b>Inflammabilité</b>	M2 selon NFP-503, Brûleur Electrique. EN ISO 1021 T 1&2

<b>Gewicht</b>	Ⓖ ± 800 g/m²
<b>Breedte</b>	± 140 cm (± 2 cm)
<b>Kleurechtheid</b>	7 (max. 8)
<b>Treksterkte:</b>	
<b>Lengte</b>	500 daN ± 20 % N/5 cm
<b>Breedte</b>	375 daN ± 20 % N/5 cm
<b>Rek bij breuk:</b>	
<b>Lengte</b>	65% ± 20 %
<b>Breedte</b>	175% ± 20 %
<b>Slijtvastheid</b>	100.000 Martindale
<b>Brandveiligheid</b>	BS 5852 Crib 5, EN 1021 P1&2



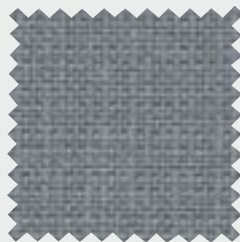
Pixel 100% Kammgarnwolle | worsted wool | laine vierge peignée | zuiver scheerwol, kamgaren Preisgruppe 2



PI85 schwarz



PI75 grau



PI70 hellgrau



PI80 blau



PI61 rot



PI83 dunkelblau



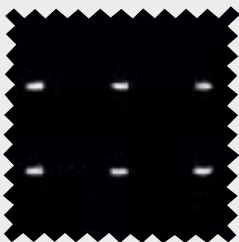
<b>Gewicht</b>	Ⓓ 570 g pro lfd. Meter
<b>Breite</b>	150 cm
<b>Lichtechtheit</b>	5 (max. 8)
<b>Reibechtheit</b>	4-5 trocken/nass
<b>Scheuerfestigkeit</b>	50.000 Martindale
<b>Feuersicherheit</b>	EN 1021 T 1&2, BS 5852, HF-P-92-503 M1

<b>Weight</b>	Ⓔ 570 g per lin. metre
<b>Width</b>	150 cm
<b>Colour fastness</b>	5 (max. 8)
<b>Rubbing fastness</b>	4-5 dry/wet
<b>Abrasion resistance</b>	50.000 Martindale
<b>Flammability</b>	EN 1021 T 1&2, BS 5852, DIN 4102 B2, BS 476-7, HF-P-92-503 M1

<b>Poids</b>	Ⓕ 570 g par mètre courant
<b>Largeur</b>	150 cm
<b>Résistance à la lumière</b>	5 (max. 8)
<b>Résistance au frottement</b>	4-5 sec/humide
<b>Résistance à l'abrasion</b>	50.000 Martindale
<b>Inflammabilité</b>	EN 1021 T 1&2, BS 5852, DIN 4102 B2, BS 476-7, HF-P-92-503 M1

<b>Gewicht</b>	Ⓖ 570 g per mtr.
<b>Breedte</b>	150 cm
<b>Kleurechtheid</b>	5 (max. 8)
<b>Kleurechtheid bij wrijven</b>	4-5 droog/nat
<b>Slijtvastheid</b>	50.000 Martindale
<b>Brandveiligheid</b>	EN 1021 T 1&2, BS 5852, DIN 4102 B2, BS 476-7, HF-P-92-503 M1

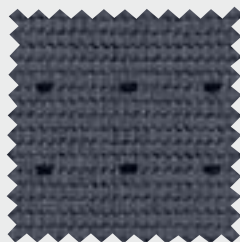
Point 100% Trevira CS Preisgruppe 2



PO86 schwarz-punkt



PO85 schwarz-uni



PO76 dunkelgrau-punkt



PO75 dunkelgrau-uni



PO83 dunkelblau-punkt



PO82 dunkelblau-uni



PO81 blau-punkt



PO80 blau-uni

<b>Gewicht</b>	Ⓓ 420 g pro lfd. Meter
<b>Breite</b>	140 cm
<b>Lichtechtheit</b>	5-7 (max. 8)
<b>Reibechtheit</b>	4-5 trocken/nass
<b>Scheuerfestigkeit</b>	50.000 Martindale
<b>Feuersicherheit</b>	EN 1021 T 1&2

<b>Weight</b>	Ⓔ 420 g per lin. metre
<b>Width</b>	140 cm
<b>Colour fastness</b>	5-7 (max. 8)
<b>Rubbing fastness</b>	4-5 dry/wet
<b>Abrasion resistance</b>	50.000 Martindale
<b>Flammability</b>	EN 1021 T 1&2

<b>Poids</b>	Ⓕ 420 g par mètre courant
<b>Largeur</b>	140 cm
<b>Résistance à la lumière</b>	5-7 (max. 8)
<b>Résistance au frottement</b>	4-5 sec/humide
<b>Résistance à l'abrasion</b>	50.000 Martindale
<b>Inflammabilité</b>	EN 1021 T 1&2

<b>Gewicht</b>	Ⓖ 420 g per mtr.
<b>Breedte</b>	140 cm
<b>Kleurechtheid</b>	5-7 (max. 8)
<b>Kleurechtheid bij wrijven</b>	4-5 droog/nat
<b>Slijtvastheid</b>	50.000 Martindale
<b>Brandveiligheid</b>	EN 1021 T 1&2

Comfort +

88% Polyester/12% Polyurethan (Microfaser)



CO85 schwarz



CO77 anthrazit



CO82 dunkelblau



CO62 bordeaux



CO54 hellorange



CO20 rotbraun



CO60 rot



CO66 blaulila



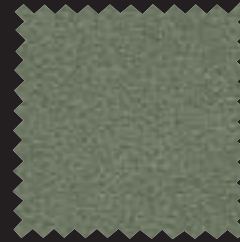
CO34 hellgrün



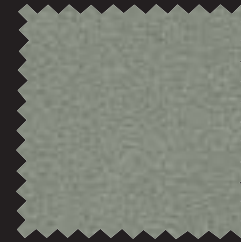
CO28 braun



CO25 mittelbraun



CO40 dunkelgrün



CO36 mittelgrün



CO00 weiss



CO09 sand



CO02 braungrau



CO80 blau



CO75 grau



CO38 türkis



CO70 hellgrau

Farbe  
colour  
couleur  
kleur

siehe Karte | see card



<b>Gewicht</b>	Ⓛ 385 g pro lfd. Meter
<b>Breite</b>	140 cm
<b>Lichtechtheit</b>	5 (max. 8)
<b>Reibechtheit</b>	4-5 trocken/nass
<b>Scheuerfestigkeit</b>	150.000 Martindale
<b>Feuersicherheit</b>	EN 1021-1, oder EN 1021
	EN 1021 T1&2, DIN 4102 B1/B2, BS 5852

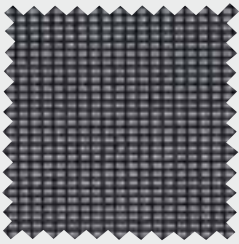
<b>Weight</b>	Ⓛ 385 g per lin. metre
<b>Width</b>	140 cm
<b>Colour fastness</b>	5 (max. 8)
<b>Rubbing fastness</b>	4-5 dry/wet
<b>Abrasion resistance</b>	150.000 Martindale
<b>Flammability</b>	EN 1021-1, oder EN 1021
	T1&2, DIN 4102 B1/B2, BS 5852

<b>Poids</b>	Ⓛ 385 g par mètre courant
<b>Largeur</b>	140 cm
<b>Résistance à la lumière</b>	5 (max. 8)
<b>Résistance au frottement</b>	4-5 sec/humide
<b>Résistance à l'abrasion</b>	150.000 Martindale
<b>Inflammabilité</b>	EN 1021-1, oder EN 1021
	T1&2, DIN 4102 B1/B2, BS 5852

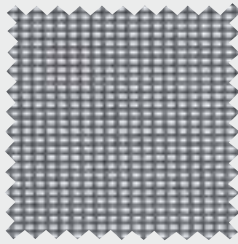
<b>Gewicht</b>	Ⓛ 385 g per mtr.
<b>Breedte</b>	140 cm
<b>Kleurechtheid</b>	5 (max. 8)
<b>Kleurechtheid bij wrijven</b>	4-5 droog/nat
<b>Slijtvastheid</b>	150.000 Martindale
<b>Brandveiligheid</b>	EN 1021-1, oder EN 1021
	T1&2, DIN 4102 B1/B2, BS 5852

Membrangewebe für Rückenlehne 97% Polyester, 2% Polyamid, 1%Elasthan

filio | senior



MS85 schwarz



MS70 hellgrau

<b>Gewicht</b>	Ⓓ 370 g pro lfd. Meter
<b>Lichtechtheit</b>	5-7
<b>Reibechtheit</b>	4-5 trocken/nass
<b>Scheuerfestigkeit</b>	30.000 Martindale
<b>Feuersicherheit</b>	DIN EN 1021 - Teil 1 (Zigarette)

<b>Weight</b>	Ⓔ 370 g per lin. metre
<b>Colour fastness</b>	5-7
<b>Rubbing fastness</b>	4-5 dry/wet
<b>Abrasion resistance</b>	30.000 Martindale
<b>Flammability</b>	DIN EN 1021 - part 1

<b>Poids</b>	Ⓕ 370 g par mètre courant
<b>Résistance à la lumière</b>	5-7
<b>Résistance au frottement</b>	4-5 sec/humide
<b>Résistance à l'abrasion</b>	30.000 Martindale
<b>Inflammabilité</b>	DIN EN 1021 - part 1

<b>Gewicht</b>	Ⓝ 370 g per mtr.
<b>Kleurechtheid</b>	5-7
<b>Kleurechtheid bij wrijven</b>	4-5 droog/nat
<b>Slijtvastheid</b>	30.000 Martindale
<b>Brandveiligheid</b>	DIN EN 1021 - part 1

## Membrangewebe für Rückenlehne 100% Polyamid

mento



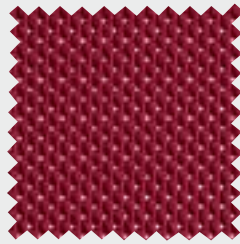
M85 schwarz



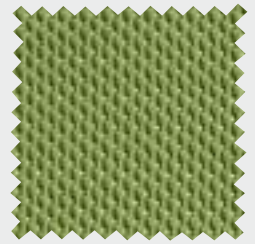
M70 hellgrau



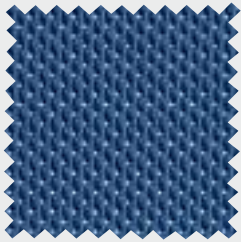
M77 anthrazit



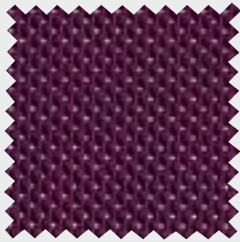
M62 dunkelrot



M34 lindgrün



M82 ozeanblau



M65 lila

<b>Gewicht</b>	170 g pro lfd. Meter
<b>Lichtechtheit</b>	6
<b>Reibechtheit</b>	4-5 trocken/nass
<b>Scheuerfestigkeit</b>	50.000 Martindale
<b>Feuersicherheit</b>	DIN EN 1021 - Teil 1 (Zigarette)

<b>Weight</b>	170 g per lin. metre
<b>Colour fastness</b>	6
<b>Rubbing fastness</b>	4-5 dry/wet
<b>Abrasion resistance</b>	50.000 Martindale
<b>Flammability</b>	DIN EN 1021 - part 1

<b>Poids</b>	170 g par mètre courant
<b>Résistance à la lumière</b>	6
<b>Résistance au frottement</b>	4-5 sec/humide
<b>Résistance à l'abrasion</b>	50.000 Martindale
<b>Inflammabilité</b>	DIN EN 1021 - part 1

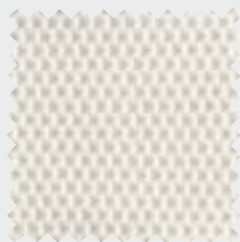
<b>Gewicht</b>	170 g per mtr.
<b>Kleurechtheid</b>	6
<b>Kleurechtheid bij wrijven</b>	4-5 droog/nat
<b>Slijtvastheid</b>	50.000 Martindale
<b>Brandveiligheid</b>	DIN EN 1021 - part 1

## Membrangewebe für Rückenlehne 100 % Polyamidhybrid

salida



NSW schwarz



NWE weiß

<b>Gewicht</b>	200 g pro lfd. Meter
<b>Lichtechtheit</b>	6-7
<b>Reibechtheit</b>	5 trocken/nass
<b>Scheuerfestigkeit</b>	50.000 Martindale
<b>Feuersicherheit</b>	DIN EN 1021 - Teil 1 (Zigarette)

<b>Weight</b>	200 g per lin. metre
<b>Colour fastness</b>	6-7
<b>Rubbing fastness</b>	5 dry/wet
<b>Abrasion resistance</b>	50.000 Martindale
<b>Flammability</b>	DIN EN 1021 - part 1

<b>Poids</b>	200 g par mètre courant
<b>Résistance à la lumière</b>	6-7
<b>Résistance au frottement</b>	5 sec/humide
<b>Résistance à l'abrasion</b>	50.000 Martindale
<b>Inflammabilité</b>	DIN EN 1021 - part 1

<b>Gewicht</b>	200 g per mtr.
<b>Kleurechtheid</b>	6-7
<b>Kleurechtheid bij wrijven</b>	5 droog/nat
<b>Slijtvastheid</b>	50.000 Martindale
<b>Brandveiligheid</b>	DIN EN 1021 - part 1



für die Serien | for the series: 5000, 5000[cv], 6000, 9000, plus[6], plus[cv].



Xtreme Plus

100 % Xtreme FR

Preisgruppe 0



4530 rot



4599 schwarz



4597 anthrazit



4553 ultramarin



4558 dunkelblau



4579 dunkelgrün



<b>Gewicht</b>	<b>D</b> 310 g/m <sup>2</sup>
<b>Lichtechtheit</b>	>5 (max. 8)
<b>Scheuerfestigkeit</b>	>50.000 Martindale
<b>Feuersicherheit</b>	EN 1021 T 1&2, DIN 4102:B1, NFP 92-503 :M1

<b>Weight</b>	<b>E</b> 310 g/m <sup>2</sup>
<b>Colour fastness</b>	>5 (max. 8)
<b>Abrasion resistance</b>	>50.000 Martindale
<b>Flammability</b>	EN 1021 T 1&2, DIN 4102:B1, NFP 92-503 :M1

<b>Poids</b>	<b>F</b> 310 g/m <sup>2</sup>
<b>Résistance à la lumière</b>	>5 (max. 8)
<b>Résistance à l'abrasion</b>	>50.000 Martindale
<b>Inflammabilité</b>	EN 1021 T 1&2, DIN 4102:B1, NFP 92-503 :M1

<b>Gewicht</b>	<b>ND</b> 310 g/m <sup>2</sup>
<b>Kleurechtheid</b>	>5 (max. 8)
<b>Slijtvastheid</b>	>50.000 Martindale
<b>Brandveiligheid</b>	EN 1021 T 1&2, DIN 4102:B1, NFP 92-503 :M1

Fame

95% Wolle/5% Polyamid | wool/polyamide | laine/polyamid | scheerwol/polyamid

Preisgruppe 2



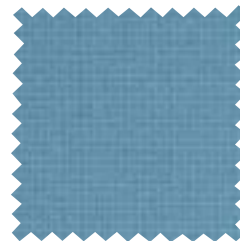
4798 dunkelgrau



4799 schwarz



4759 marineblau



4751 hellblau



4730 rot



4729 burgunderrot



<b>Gewicht</b>	<b>D</b> 450 g/m <sup>2</sup>
<b>Lichtechtheit</b>	5 (max. 8)
<b>Scheuerfestigkeit</b>	>50.000 Martindale
<b>Feuersicherheit</b>	EN 1021 T 1&2,

<b>Weight</b>	<b>E</b> 450 g/m <sup>2</sup>
<b>Colour fastness</b>	5 (max. 8)
<b>Abrasion resistance</b>	>50.000 Martindale
<b>Flammability</b>	EN 1021 T 1&2,

<b>Poids</b>	<b>F</b> 450 g/m <sup>2</sup>
<b>Résistance à la lumière</b>	5 (max. 8)
<b>Résistance à l'abrasion</b>	>50.000 Martindale
<b>Inflammabilité</b>	EN 1021 T 1&2,

<b>Gewicht</b>	<b>ND</b> 450 g/m <sup>2</sup>
<b>Kleurechtheid</b>	5 (max. 8)
<b>Slijtvastheid</b>	>50.000 Martindale
<b>Brandveiligheid</b>	EN 1021 T 1&2,

für die Serien | for the series: 5000, 5000[cv], 6000, 9000, plus[6], plus[cv].

Gaja 100% Wolle | wool | laine | scheerwol Preisgruppe 2



6737 pflaume



6701 schwarz



6706 grau



6718 dunkelblau



6730 dunkelrot



<b>Gewicht</b> <span style="border: 1px solid black; border-radius: 50%; padding: 2px;">D</span> 373 g/m <sup>2</sup>	<b>Weight</b> <span style="border: 1px solid black; border-radius: 50%; padding: 2px;">E</span> 373 g/m <sup>2</sup>	<b>Poids</b> <span style="border: 1px solid black; border-radius: 50%; padding: 2px;">F</span> 373 g/m <sup>2</sup>	<b>Gewicht</b> <span style="border: 1px solid black; border-radius: 50%; padding: 2px;">NL</span> 373 g/m <sup>2</sup>
<b>Lichtechtheit</b> 5 (max. 8)	<b>Colour fastness</b> 5 (max. 8)	<b>Résistance à la lumière</b> 5 (max. 8)	<b>Kleurechtheid</b> 5 (max. 8)
<b>Scheuerfestigkeit</b> >50.000 Martindale	<b>Abrasion resistance</b> >50.000 Martindale	<b>Résistance à l'abrasion</b> >50.000 Martindale	<b>Slijtvastheid</b> >50.000 Martindale
<b>Feuersicherheit</b> EN 1021 T 1&2	<b>Flammability</b> EN 1021 T 1&2	<b>Inflammabilité</b> EN 1021 T 1&2	<b>Brandveiligheid</b> EN 1021 T 1&2

Play 100% Trevira CS Preisgruppe 3



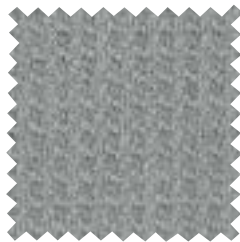
4484 beige



4499 schwarz



4495 dunkelgrau



4491 hellgrau



4438 weinrot



4450 blau

<b>Gewicht</b> <span style="border: 1px solid black; border-radius: 50%; padding: 2px;">D</span> 420 g/m <sup>2</sup>	<b>Weight</b> <span style="border: 1px solid black; border-radius: 50%; padding: 2px;">E</span> 420 g/m <sup>2</sup>	<b>Poids</b> <span style="border: 1px solid black; border-radius: 50%; padding: 2px;">F</span> 420 g/m <sup>2</sup>	<b>Gewicht</b> <span style="border: 1px solid black; border-radius: 50%; padding: 2px;">NL</span> 420 g/m <sup>2</sup>
<b>Lichtechtheit</b> 5 (max. 8)	<b>Colour fastness</b> 5 (max. 8)	<b>Résistance à la lumière</b> 5 (max. 8)	<b>Kleurechtheid</b> 5 (max. 8)
<b>Scheuerfestigkeit</b> >50.000 Martindale	<b>Abrasion resistance</b> >50.000 Martindale	<b>Résistance à l'abrasion</b> >50.000 Martindale	<b>Slijtvastheid</b> >50.000 Martindale
<b>Feuersicherheit</b> EN 1021 T 1&2, DIN 4102:B1, NFP 92-503-507:M1	<b>Flammability</b> EN 1021 T 1&2, DIN 4102:B1, NFP 92-503-507:M1	<b>Inflammabilité</b> EN 1021 T 1&2, DIN 4102:B1, NFP 92-503-507:M1	<b>Brandveiligheid</b> EN 1021 T 1&2, DIN 4102:B1, NFP 92-503-507:M1

für die Serien | for the series: 5000, 5000[cv], 6000, 9000, plus[6], plus[cv].

Preisgruppe 4

Global ESD 90% Wolle | wool | laine | scheerwol/10% Bekitex



5899 schwarz

<b>Gewicht</b> <span style="border: 1px solid black; border-radius: 50%; padding: 2px;">D</span> 380 g/m <sup>2</sup>	<b>Weight</b> <span style="border: 1px solid black; border-radius: 50%; padding: 2px;">E</span> 380 g/m <sup>2</sup>	<b>Poids</b> <span style="border: 1px solid black; border-radius: 50%; padding: 2px;">F</span> 380 g/m <sup>2</sup>	<b>Gewicht</b> <span style="border: 1px solid black; border-radius: 50%; padding: 2px;">NL</span> 380 g/m <sup>2</sup>
<b>Lichtechtheit</b> 6 (max. 8)	<b>Colour fastness</b> 6 (max. 8)	<b>Résistance à la lumière</b> 6 (max. 8)	<b>Kleurechtheid</b> 6 (max. 8)
<b>Scheuerfestigkeit</b> >50.000 Martindale	<b>Abrasion resistance</b> >50.000 Martindale	<b>Résistance à l'abrasion</b> >50.000 Martindale	<b>Slijtvastheid</b> >50.000 Martindale
<b>Feuersicherheit</b> EN 1021 T 1&2,	<b>Flammability</b> EN 1021 T 1&2,	<b>Inflammabilité</b> EN 1021 T 1&2,	<b>Brandveiligheid</b> EN 1021 T 1&2,

Comfort FP 88% Polyester/12% Polyurethan (Microfaser)

Preisgruppe 5



8349 aubergine



8399 schwarz



8392 grau



8331 rot



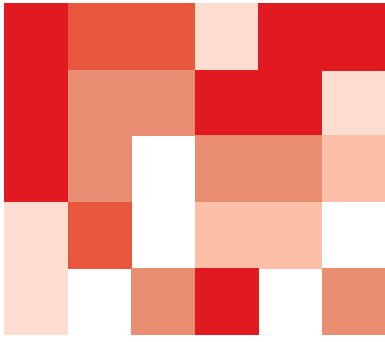
8352 mittelblau



8359 marineblau




<b>Gewicht</b> <span style="border: 1px solid black; border-radius: 50%; padding: 2px;">D</span> 275 g/m <sup>2</sup>	<b>Weight</b> <span style="border: 1px solid black; border-radius: 50%; padding: 2px;">E</span> 275 g/m <sup>2</sup>	<b>Poids</b> <span style="border: 1px solid black; border-radius: 50%; padding: 2px;">F</span> 275 g/m <sup>2</sup>	<b>Gewicht</b> <span style="border: 1px solid black; border-radius: 50%; padding: 2px;">NL</span> 275 g/m <sup>2</sup>
<b>Lichtechtheit</b> 5 (max. 8)	<b>Colour fastness</b> 5 (max. 8)	<b>Résistance à la lumière</b> 5 (max. 8)	<b>Kleurechtheid</b> 5 (max. 8)
<b>Scheuerfestigkeit</b> >75.000 Martindale	<b>Abrasion resistance</b> >75.000 Martindale	<b>Résistance à l'abrasion</b> >75.000 Martindale	<b>Slijtvastheid</b> >75.000 Martindale
<b>Feuersicherheit</b> EN 1021 T 1&2,	<b>Flammability</b> EN 1021 T 1&2,	<b>Inflammabilité</b> EN 1021 T 1&2,	<b>Brandveiligheid</b> EN 1021 T 1&2,



# Bezugstoffe Fabrics Tissus Stoffen



Kinnarps' business philosophy is simple. We create efficient, long-term, global solutions to improve the way you work and the prosperity of your business.

drabert, MARTIN STOLL and  
MARTIN STOLL select are brands of 

Kinnarps GmbH  
Cammer Straße 17  
32423 Minden  
T: +49 (0) 571 38 50 0  
F: +49 (0) 571 38 50 3010  
info.minden@kinnarps.de  
www.kinnarps.de

Kinnarps GmbH  
Mainzer Straße 183  
67547 Worms  
T: +49 (0) 6241 4003 0  
F: +49 (0) 6241 4003 1366  
info@kinnarps.de  
www.kinnarps.de

Technische Verbesserungen,  
Modelländerungen, Irrtümer  
und Druckfehler vorbehalten.

Changes made subject to  
technical conditions, models,  
minimal deviations in  
dimensions and printing errors  
and mistakes are accepted.