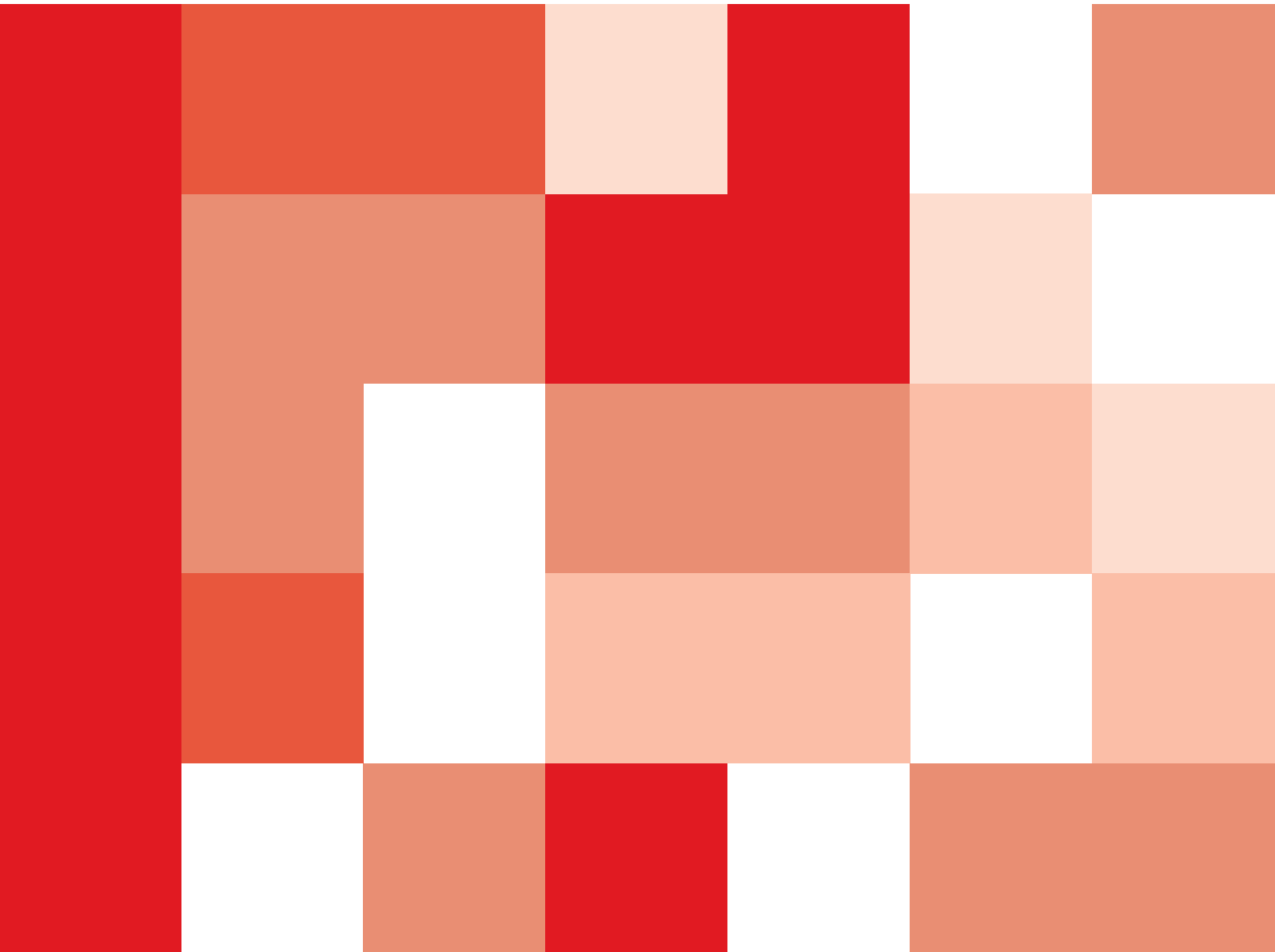


Bezugstoffe
Fabrics
Tissus
Stoffen



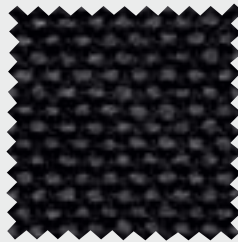
Classic

100% Polyacryl

Preisgruppe 1



CL85 schwarz



CL75 grau-meliert



CL80 dunkelblau



CL81 blau



CL62 bordeaux

Gewicht	Ⓛ 560 g pro lfd. Meter
Breite	140 cm
Lichteinheit	6-7 (max. 8)
Reibechtheit	4 trocken/nass
Scheuerfestigkeit	36.000 Martindale

Weight	Ⓛ 560 g per lin. metre
Width	140 cm
Colour fastness	6-7 (max. 8)
Rubbing fastness	4 dry/wet
Abrasion resistance	36.000 Martindale

Poids	Ⓛ 560 g par mètre courant
Largeur	140 cm
Résistance à la lumière	6-7 (max. 8)
Résistance au frottement	4 sec/humide
Résistance à l'abrasion	36.000 Martindale

Gewicht	Ⓛ 560 g per mtr.
Breedte	140 cm
Kleurechtheid	6-7 (max. 8)
Kleurechtheid bij wrijven	4 droog/nat
Slijtvastheid	36.000 Martindale

Extreme

100% Trevira CS

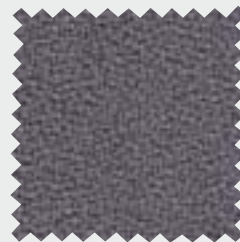
Preisgruppe 1



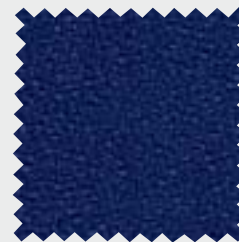
EX85 schwarz



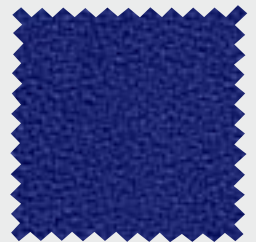
EX77 graubraun



EX75 grau



EX83 dunkelblau



EX82 königsblau



EX80 blau



EX60 rot



Gewicht	Ⓛ 465 g pro lfd. Meter
Breite	150 cm
Lichteinheit	6 (max. 8)
Reibechtheit	4 trocken/nass
Scheuerfestigkeit	100.000 Martindale
Feuersicherheit	EN 1021 T 1&2, DIN 4102 BA, BS 7176, HF-P-92-503M1

Weight	Ⓛ 465 g per lin. metre
Width	150 cm
Colour fastness	6 (max. 8)
Rubbing fastness	4 dry/wet
Abrasion resistance	100.000 Martindale
Flammability	EN 1021 T 1&2, DIN 4102 BA, BS 7176, HF-P-92-503M1

Poids	Ⓛ 465 g par mètre courant
Largeur	150 cm
Résistance à la lumière	6 (max. 8)
Résistance au frottement	4 sec/humide
Résistance à l'abrasion	100.000 Martindale
Inflammabilité	EN 1021 T 1&2, DIN 4102 BA, BS 7176, HF-P-92-503M1

Gewicht	Ⓛ 465 g per mtr.
Breedte	150 cm
Kleurechtheid	6 (max. 8)
Kleurechtheid bij wrijven	4 droog/nat
Slijtvastheid	100.000 Martindale
Brandveiligheid	EN 1021 T 1&2, DIN 4102 BA, BS 7176, HF-P-92-503M1

Fighter

100% Polyester

Preisgruppe 1



FI82 dunkelblau



FI80 blau



FI81 hellblau



FI60 rot



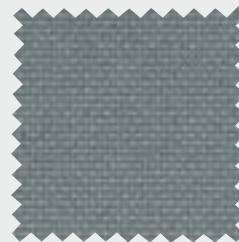
FI55 orange



FI85 schwarz



FI77 dunkelgrau



FI75 grau



FI34 hellgrün



Gewicht	D 510 g pro lfd. Meter
Breite	140 cm
Lichtechtheit	5 (max. 8)
Reibechtheit	4-5 trocken/nass
Scheuerfestigkeit	130.000 Martindale
Feuersicherheit	EN ISO 1021 T 1&2

Weight	E 510 g per lin. metre
Width	140 cm
Colour fastness	5 (max. 8)
Rubbing fastness	4-5 dry/wet
Abrasion resistance	130.000 Martindale
Flammability	EN ISO 1021 T 1&2

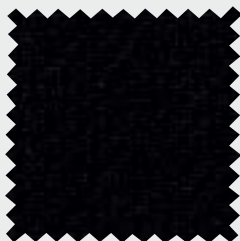
Poids	F 510 g par mètre courant
Largeur	140 cm
Résistance à la lumière	5 (max. 8)
Résistance au frottement	4-5 sec/humide
Résistance à l'abrasion	130.000 Martindale
Inflammabilité	EN ISO 1021 T 1&2

Gewicht	NL 510 g per mtr.
Breedte	140 cm
Kleurechtheid	5 (max. 8)
Kleurechtheid bij wrijven	4-5 droog/nat
Slijtvastheid	130.000 Martindale
Brandveiligheid	EN ISO 1021 T 1&2

Flex

100% Polyester

Preisgruppe 1



FL85 schwarz



FL75 dunkelgrau



FL82 dunkelblau



FL80 blau



FL60 rot



Gewicht	D 680 g pro lfd. Meter
Breite	150 cm
Lichtechtheit	5 (max. 8)
Reibechtheit	4-5 trocken/nass
Scheuerfestigkeit	80.000 Martindale
Feuersicherheit	EN 1021 T 1&2

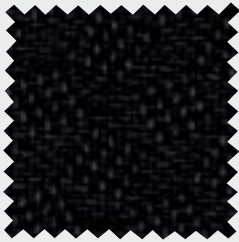
Weight	E 680 g per lin. metre
Width	150 cm
Colour fastness	5 (max. 8)
Rubbing fastness	4-5 dry/wet
Abrasion resistance	80.000 Martindale
Flammability	EN 1021 P 1&2

Poids	F 680 g par mètre courant
Largeur	150 cm
Résistance à la lumière	5 (max. 8)
Résistance au frottement	4-5 sec/humide
Résistance à l'abrasion	80.000 Martindale
Inflammabilité	EN 1021 P 1&2

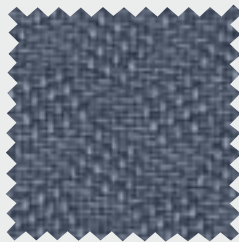
Gewicht	NL 680 g per mtr.
Breedte	150 cm
Kleurechtheid	5 (max. 8)
Kleurechtheid bij wrijven	4-5 droog/nat
Slijtvastheid	80.000 Martindale
Brandveiligheid	EN 1021 P 1&2

Luna 100% Polyester

Preisgruppe 1



LU85 schwarz



LU72 grau



LU84 dunkelblau



LU80 blau



LU81 stahlblau



LU35 grün

Gewicht	Ⓓ 410 g pro lfd. Meter
Breite	140 cm
Lichteinheit	7 (max. 8)
Reibechtheit	4-5 trocken/nass
Scheuerfestigkeit	100.000 Martindale
Feuersicherheit	EN 1021 T 1&2

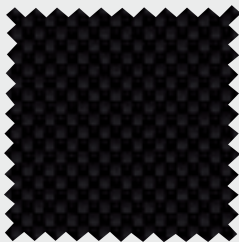
Weight	Ⓔ 410 g per lin. metre
Width	140 cm
Colour fastness	7 (max. 8)
Rubbing fastness	4-5 dry/wet
Abrasion resistance	100.000 Martindale
Flammability	EN 1021 P 1&2

Poids	Ⓕ 410 g par mètre courant
Largeur	140 cm
Résistance à la lumière	7 (max. 8)
Résistance au frottement	4-5 sec/humide
Résistance à l'abrasion	100.000 Martindale
Inflammabilité	EN 1021 P 1&2

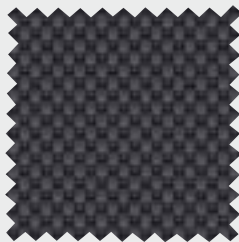
Gewicht	Ⓖ 410 g per mtr.
Breedte	140 cm
Kleurechtheid	7 (max. 8)
Kleurechtheid bij wrijven	4-5 droog/nat
Slijtvastheid	100.000 Martindale
Brandveiligheid	EN 1021 P 1&2

Nova 100% Polyester

Preisgruppe 1



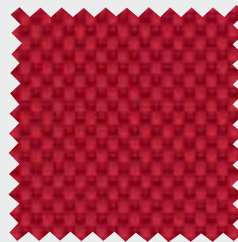
NO85 schwarz



NO77 anthrazit



NO82 dunkelblau



NO62 bordeaux

Gewicht	Ⓓ 560 g pro lfd. Meter
Breite	140 cm
Lichteinheit	5-7 (max. 8)
Reibechtheit	4-5 trocken/nass
Scheuerfestigkeit	50.000 Martindale
Feuersicherheit	EN 1021 T 1&2

Weight	Ⓔ 560 g per lin. metre
Width	140 cm
Colour fastness	5-7 (max. 8)
Rubbing fastness	4-5 dry/wet
Abrasion resistance	50.000 Martindale
Flammability	EN 1021 T 1&2

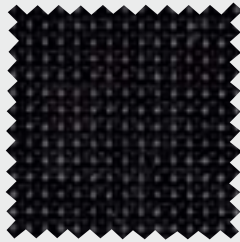
Poids	Ⓕ 560 g par mètre courant
Largeur	140 cm
Résistance à la lumière	5-7 (max. 8)
Résistance au frottement	4-5 sec/humide
Résistance à l'abrasion	50.000 Martindale
Inflammabilité	EN 1021 T 1&2

Gewicht	Ⓖ 560 g per mtr.
Breedte	140 cm
Kleurechtheid	5-7 (max. 8)
Kleurechtheid bij wrijven	4-5 droog/nat
Slijtvastheid	50.000 Martindale
Brandveiligheid	EN 1021 T 1&2

Siena 100% Polyester Preisgruppe 1



SI85 schwarz



SI86 schwarz-punkt



SI81 dunkelblau



SI84 dunkelblau-punkt



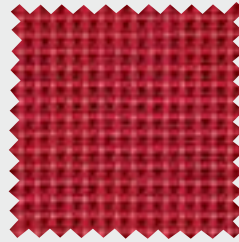
SI80 blau



SI83 blau-punkt



SI60 rot



SI61 rot-punkt

Gewicht	Ⓛ 350 g pro lfd. Meter
Breite	140 cm
Lichteinheit	6-7 (max. 8)
Reibechtheit	4-5 trocken/nass
Scheuerfestigkeit	40.000 Martindale
Feuersicherheit	EN 1021 T 1&2

Weight	Ⓛ 350 g per lin. metre
Width	140 cm
Colour fastness	6-7 (max. 8)
Rubbing fastness	4-5 dry/wet
Abrasion resistance	40.000 Martindale
Flammability	EN 1021 T 1&2

Poids	Ⓛ 350 g par mètre courant
Largeur	140 cm
Résistance à la lumière	6-7 (max. 8)
Résistance au frottement	4-5 sec/humide
Résistance à l'abrasion	40.000 Martindale
Inflammabilité	EN 1021 T 1&2

Gewicht	Ⓛ 350 g per mtr.
Breedte	140 cm
Kleurechtheid	6-7 (max. 8)
Kleurechtheid bij wrijven	4-5 droog/nat
Slijtvastheid	40.000 Martindale
Brandveiligheid	EN 1021 T 1&2

Caro 100% Trevira CS Preisgruppe 2



CA85 schwarz



CA82 dunkelblau



CA80 blau

Gewicht	Ⓛ 510 g pro lfd. Meter
Breite	140 cm
Lichteinheit	5-7 (max. 8)
Reibechtheit	4-5 trocken/nass
Scheuerfestigkeit	50.000 Martindale
Feuersicherheit	EN 1021 T 1&2, DIN 4102 B1

Weight	Ⓛ 510 g per lin. metre
Width	140 cm
Colour fastness	5-7 (max. 8)
Rubbing fastness	4-5 dry/wet
Abrasion resistance	50.000 Martindale
Flammability	EN 1021 T 1&2, DIN 4102 B1

Poids	Ⓛ 510 g par mètre courant
Largeur	140 cm
Résistance à la lumière	5-7 (max. 8)
Résistance au frottement	4-5 sec/humide
Résistance à l'abrasion	50.000 Martindale
Inflammabilité	EN 1021 T 1&2, DIN 4102 B1

Gewicht	Ⓛ 510 g per mtr.
Breedte	140 cm
Kleurechtheid	5-7 (max. 8)
Kleurechtheid bij wrijven	4-5 droog/nat
Slijtvastheid	50.000 Martindale
Brandveiligheid	EN 1021 T 1&2, DIN 4102 B1

Digital

100% Trevira CS

Preisgruppe 2



DI85 schwarz



DI77 dunkelgrau



Gewicht	Ⓛ 460 g pro lfd. Meter
Breite	140 cm
Lichteinheit	>6 (max. 8)
Reibechtheit	4-5 trocken/nass
Scheuerfestigkeit	50.000 Martindale
Feuersicherheit	EN 1021 T 1&2, BS 5852P2 crib 5, FAR 25 853 (b)

Weight	Ⓛ 460 g per lin. metre
Width	140 cm
Colour fastness	>6 (max. 8)
Rubbing fastness	4-5 dry/wet
Abrasion resistance	50.000 Martindale
Flammability	EN 1021 T 1&2, BS 5852P2 crib 5, FAR 25 853 (b)

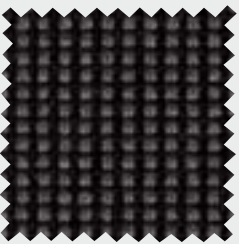
Poids	Ⓛ 460 g par mètre courant
Largeur	140 cm
Résistance à la lumière	>6 (max. 8)
Résistance au frottement	4-5 sec/humide
Résistance à l'abrasion	50.000 Martindale
Inflammabilité	EN 1021 T 1&2, BS 5852P2 crib 5, FAR 25 853 (b)

Gewicht	Ⓛ 460 g per mtr.
Breedte	140 cm
Kleurechtheid	>6 (max. 8)
Kleurechtheid bij wrijven	4-5 droog/nat
Slijtvastheid	50.000 Martindale
Brandveiligheid	EN 1021 T 1&2, BS 5852P2 crib 5, FAR 25 853 (b)

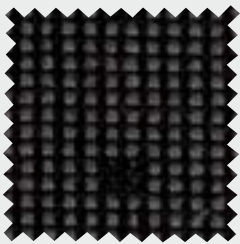
Durban

59% Polyester/41% Polyacryl

Preisgruppe 2



DU71 grau-uni



DU70 grau-punkt

Gewicht	Ⓛ 530 g pro lfd. Meter
Breite	140 cm
Lichteinheit	5-7 (max. 8)
Reibechtheit	4 trocken/nass
Scheuerfestigkeit	30.000 Martindale
Feuersicherheit	EN 1021 T1

Weight	Ⓛ 530 g per lin. metre
Width	140 cm
Colour fastness	5-7 (max. 8)
Rubbing fastness	4 dry/wet
Abrasion resistance	30.000 Martindale
Flammability	EN 1021 T1

Poids	Ⓛ 530 g par mètre courant
Largeur	140 cm
Résistance à la lumière	5-7 (max. 8)
Résistance au frottement	4 sec/humide
Résistance à l'abrasion	30.000 Martindale
Inflammabilité	EN 1021 T1

Gewicht	Ⓛ 530 g per mtr.
Breedte	140 cm
Kleurechtheid	5-7 (max. 8)
Kleurechtheid bij wrijven	4 droog/nat
Slijtvastheid	30.000 Martindale
Brandveiligheid	EN 1021 T1

Fame 95% Kammgarnwolle | worsted wool | laine vierge peignée | zuiver scheerwol, kamgaren/5% Polyamid Preisgruppe 2



FA85 schwarz



FA75 dunkelgrau



FA82 dunkelblau



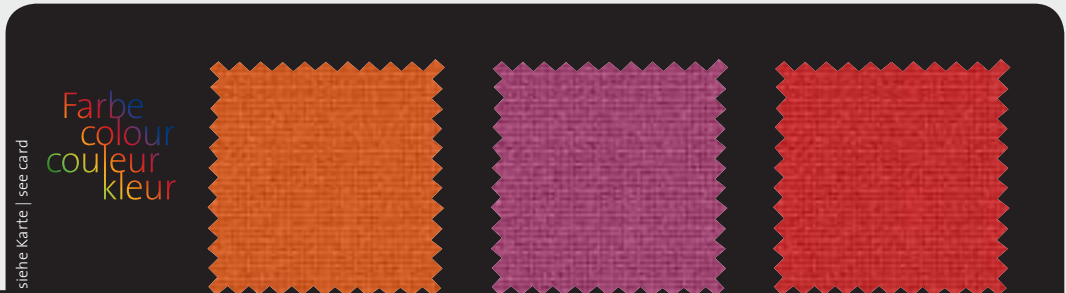
FA80 blau



FA62 bordeaux



FA00 wollweiß



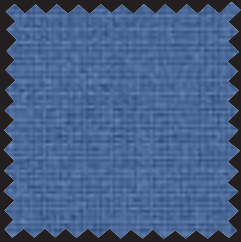
Farbe
colour
couleur
kleur

siehe Karte | see card

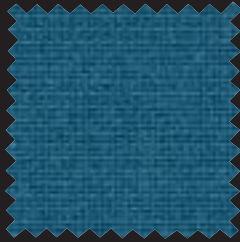
FA55 orange

FA65 lila

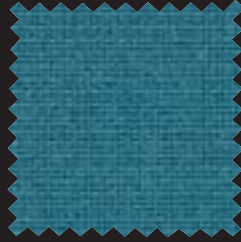
FA60 rot



FA81 hellblau



FA37 petrol



FA38 türkis



FA70 hellgrau



FA35 grün



FA40 dunkelgrün



FA36 mittelgrün



FA09 sand



FA24 hellbraun



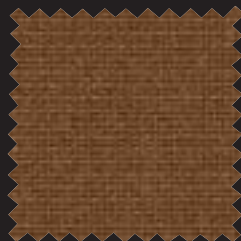
FA28 braun



FA02 braungrau



FA53 mais



FA25 mittelbraun



Gewicht	ⓓ 630 g pro lfd. Meter
Breite	140 cm
Lichteinheit	5 (max. 8)
Reibechtheit	4-5 trocken/nass
Scheuerfestigkeit	200.000 Martindale
Feuersicherheit	EN 1021 Pt&2, BS 5852 P2 CRIB 5, Calif. Bull 117, Sec E, DIN 410 B2, NFP 92-503 M2, Önorm B 3825 B1, Önorm A3800 Pt. Q1

Weight	ⓔ 630 g per lin. metre
Width	140 cm
Colour fastness	5 (max. 8)
Rubbing fastness	4-5 dry/wet
Abrasion resistance	200.000 Martindale
Flammability	EN 1021 Pt&2, BS 5852 P2 CRIB 5, Calif. Bull 117, Sec E, DIN 410 B2, NFP 92-503 M2, Önorm B 3825 B1, Önorm A3800 Pt. Q1

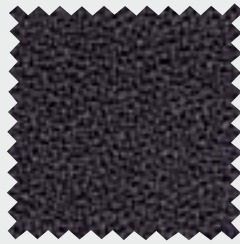
Poids	ⓕ 630 g par mètre courant
Largeur	140 cm
Résistance à la lumière	5 (max. 8)
Résistance au frottement	4-5 sec/humide
Résistance à l'abrasion	200.000 Martindale
Inflammabilité	EN 1021 Pt&2, BS 5852 P2 CRIB 5, Calif. Bull 117, Sec E, DIN 410 B2, NFP 92-503 M2, Önorm B 3825 B1, Önorm A3800 Pt. Q1

Gewicht	ⓓ 630 g per mtr.
Breedte	140 cm
Kleurechtheid	5 (max. 8)
Kleurechtheid bij wrijven	4-5 droog/nat
Slijtvastheid	200.000 Martindale
Brandveiligheid	EN 1021 Pt&2, BS 5852 P2 CRIB 5, Calif. Bull 117, Sec E, DIN 410 B2, NFP 92-503 M2, Önorm B 3825 B1, Önorm A3800 Pt. Q1

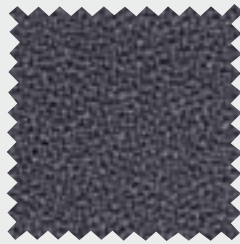
Gaja 100% Kammgarnwolle | worsted wool | laine vierge peignée | zuiver scheerwol, kamgaren Preisgruppe 2



GA85 schwarz



GA77 anthrazit



GA75 dunkelgrau



GA82 dunkelblau



GA80 blau



GA62 bordeaux



Gewicht	Ⓓ 560 g pro lfd. Meter
Breite	150 cm
Lichtechtheit	5 (max. 8)
Reibechtheit	5 trocken/nass
Scheuerfestigkeit	50.000 Martindale
Feuersicherheit	BS 5852, DIN 54342, DIN 4102 B2, NFP 92503:M2

Weight	Ⓔ 560 g per lin. metre
Width	150 cm
Colour fastness	5 (max. 8)
Rubbing fastness	5 dry/wet
Abrasion resistance	50.000 Martindale
Flammability	BS 5852, DIN 54342, DIN 4102 B2, NFP 92503:M2

Poids	Ⓕ 560 g par mètre courant
Largeur	150 cm
Résistance à la lumière	5 (max. 8)
Résistance au frottement	5 sec/humide
Résistance à l'abrasion	50.000 Martindale
Inflammabilité	BS 5852, DIN 54342, DIN 4102 B2, NFP 92503:M2

Gewicht	Ⓖ 560 g per mtr.
Breedte	150 cm
Kleurechtheid	5 (max. 8)
Kleurechtheid bij wrijven	5 droog/nat
Slijtvastheid	50.000 Martindale
Brandveiligheid	BS 5852, DIN 54342, DIN 4102 B2, NFP 92503:M2

Kunstleder Furka Vinyl beschichtete Baumwolle/Polyester-Träger Preisgruppe 2



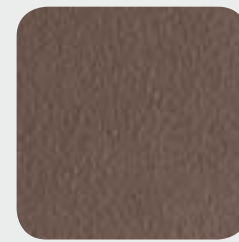
FK85 schwarz



FK82 dunkelblau



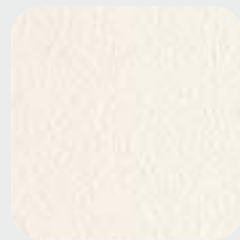
FK77 dunkelgrau



FK30 dunkelbraun



FK64 dunkelrot



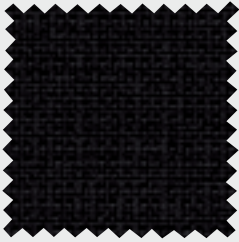
FK00 weiß

Gewicht	Ⓓ ± 800 g/m²
Breite	± 140 cm (± 2 cm)
Lichtechtheit	7 (max. 8)
Reißfestigkeit:	
Länge	500 daN ± 20 % N/5 cm
Breite	375 daN ± 20 % N/5 cm
Bruchdehnung:	
Länge	65% ± 20 %
Breite	175% ± 20 %
Scheuerfestigkeit	100.000 Martindale
Feuersicherheit	DIN 4102 B2 EN ISO 1021 T 1&2

Weight	Ⓔ ± 800 g/m²
Width	± 140 cm (± 2 cm)
Colour fastness	7 (max. 8)
Tensile strength:	
Length	500 daN ± 20 % N/5 cm
Width	375 daN ± 20 % N/5 cm
Stretch until break:	
Length	65% ± 20 %
Width	175% ± 20 %
Abrasion resistance	100.000 Martindale
Flammability	Crib 5 according to BS 5852, EN 1021 P1&2

Poids	Ⓕ ± 800 g/m²
Largeur	± 140 cm (± 2 cm)
Résistance à la lumière	7 (max. 8)
Résistance à la traction:	
Longueur	500 daN ± 20 % N/5 cm
Largeur	375 daN ± 20 % N/5 cm
Allongement à la rupture:	
Longueur	65% ± 20 %
Largeur	175% ± 20 %
Résistance à l'abrasion	100.000 Martindale
Inflammabilité	M2 selon NFP-503, Brûleur Electrique. EN ISO 1021 T 1&2

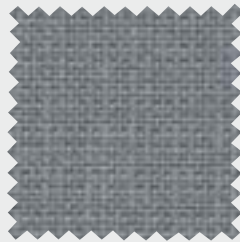
Gewicht	Ⓖ ± 800 g/m²
Breedte	± 140 cm (± 2 cm)
Kleurechtheid	7 (max. 8)
Treksterkte:	
Lengte	500 daN ± 20 % N/5 cm
Breedte	375 daN ± 20 % N/5 cm
Rek bij breuk:	
Lengte	65% ± 20 %
Breedte	175% ± 20 %
Slijtvastheid	100.000 Martindale
Brandveiligheid	BS 5852 Crib 5, EN 1021 P1&2

Pixel 100% Kammgarnwolle | worsted wool | laine vierge peignée | zuiver scheerwol, kamgaren Preisgruppe 2

PI85 schwarz



PI75 grau



PI70 hellgrau



PI80 blau



PI61 rot



PI83 dunkelblau

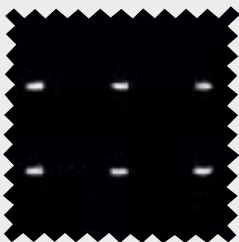


Gewicht	570 g pro lfd. Meter
Breite	150 cm
Lichtechtheit	5 (max. 8)
Reibechtheit	4-5 trocken/nass
Scheuerfestigkeit	50.000 Martindale
Feuersicherheit	EN 1021 T 1&2, BS 5852, HF-P-92-503 M1

Weight	570 g per lin. metre
Width	150 cm
Colour fastness	5 (max. 8)
Rubbing fastness	4-5 dry/wet
Abrasion resistance	50.000 Martindale
Flammability	EN 1021 T 1&2, BS 5852, HF-P-92-503 M1

Poids	570 g par mètre courant
Largeur	150 cm
Résistance à la lumière	5 (max. 8)
Résistance au frottement	4-5 sec/humide
Résistance à l'abrasion	50.000 Martindale
Inflammabilité	EN 1021 T 1&2, BS 5852, DIN 4102 B2, BS 476-7, HF-P-92-503 M1

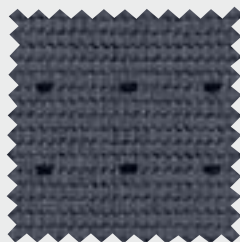
Gewicht	570 g per mtr.
Breedte	150 cm
Kleurechtheid	5 (max. 8)
Kleurechtheid bij wrijven	4-5 droog/nat
Slijtvastheid	50.000 Martindale
Brandveiligheid	EN 1021 T 1&2, BS 5852, DIN 4102 B2, BS 476-7, HF-P-92-503 M1

Point 100% Trevira CS Preisgruppe 2

PO86 schwarz-punkt



PO85 schwarz-uni



PO76 dunkelgrau-punkt



PO75 dunkelgrau-uni



PO83 dunkelblau-punkt



PO82 dunkelblau-uni



PO81 blau-punkt



PO80 blau-uni

Gewicht	420 g pro lfd. Meter
Breite	140 cm
Lichtechtheit	5-7 (max. 8)
Reibechtheit	4-5 trocken/nass
Scheuerfestigkeit	50.000 Martindale
Feuersicherheit	EN 1021 T 1&2

Weight	420 g per lin. metre
Width	140 cm
Colour fastness	5-7 (max. 8)
Rubbing fastness	4-5 dry/wet
Abrasion resistance	50.000 Martindale
Flammability	EN 1021 T 1&2

Poids	420 g par mètre courant
Largeur	140 cm
Résistance à la lumière	5-7 (max. 8)
Résistance au frottement	4-5 sec/humide
Résistance à l'abrasion	50.000 Martindale
Inflammabilité	EN 1021 T 1&2

Gewicht	420 g per mtr.
Breedte	140 cm
Kleurechtheid	5-7 (max. 8)
Kleurechtheid bij wrijven	4-5 droog/nat
Slijtvastheid	50.000 Martindale
Brandveiligheid	EN 1021 T 1&2

Comfort +

88% Polyester/12% Polyurethan (Microfaser)



CO85 schwarz



CO77 anthrazit



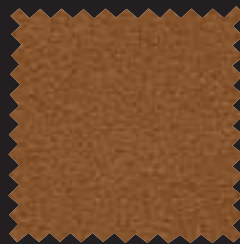
CO82 dunkelblau



CO62 bordeaux



CO54 hellorange



CO20 rotbraun



CO60 rot



CO66 blaulila



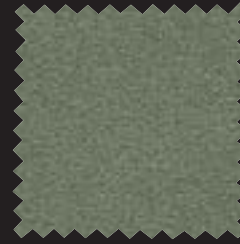
CO34 hellgrün



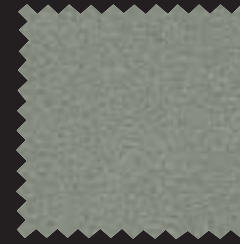
CO28 braun



CO25 mittelbraun



CO40 dunkelgrün



CO36 mittelgrün



CO00 weiss



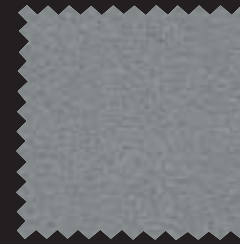
CO09 sand



CO02 braungrau



CO80 blau



CO75 grau



CO38 türkis



CO70 hellgrau

Farbe
colour
couleur
kleur

siehe Karte | see card



Gewicht	Ⓛ	385 g pro lfd. Meter
Breite		140 cm
Lichteinheit		5 (max. 8)
Reibechtheit		4-5 trocken/nass
Scheuerfestigkeit		150.000 Martindale
Feuersicherheit		EN 1021-1, oder EN 1021 T1&2, DIN 4102 B1/B2, BS 5852

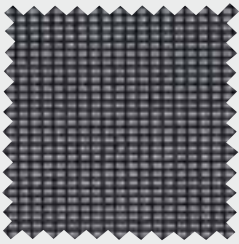
Weight	Ⓛ	385 g per lin. metre
Width		140 cm
Colour fastness		5 (max. 8)
Rubbing fastness		4-5 dry/wet
Abrasion resistance		150.000 Martindale
Flammability		EN 1021-1, oder EN 1021 T1&2, DIN 4102 B1/B2, BS 5852

Poids	Ⓛ	385 g par mètre courant
Largeur		140 cm
Résistance à la lumière		5 (max. 8)
Résistance au frottement		4-5 sec/humide
Résistance à l'abrasion		150.000 Martindale
Inflammabilité		EN 1021-1, oder EN 1021 T1&2, DIN 4102 B1/B2, BS 5852

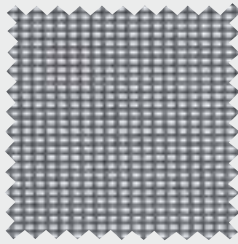
Gewicht	Ⓛ	385 g per mtr.
Breedte		140 cm
Kleurechtheid		5 (max. 8)
Kleurechtheid bij wrijven		4-5 droog/nat
Slijtvastheid		150.000 Martindale
Brandveiligheid		EN 1021-1, oder EN 1021 T1&2, DIN 4102 B1/B2, BS 5852

Membrangewebe für Rückenlehne 97% Polyester, 2% Polyamid, 1%Elasthan

filio | senior



MS85 schwarz



MS70 hellgrau

Gewicht	Ⓓ 370 g pro lfd. Meter
Lichtechtheit	5-7
Reibechtheit	4-5 trocken/nass
Scheuerfestigkeit	30.000 Martindale
Feuersicherheit	DIN EN 1021 - Teil 1 (Zigarette)

Weight	Ⓔ 370 g per lin. metre
Colour fastness	5-7
Rubbing fastness	4-5 dry/wet
Abrasion resistance	30.000 Martindale
Flammability	DIN EN 1021 - part 1

Poids	Ⓕ 370 g par mètre courant
Résistance à la lumière	5-7
Résistance au frottement	4-5 sec/humide
Résistance à l'abrasion	30.000 Martindale
Inflammabilité	DIN EN 1021 - part 1

Gewicht	Ⓝ 370 g per mtr.
Kleurechtheit	5-7
Kleurechtheit bij wrijven	4-5 droog/nat
Slijtvastheid	30.000 Martindale
Brandveiligheid	DIN EN 1021 - part 1

Membrangewebe für Rückenlehne 100% Polyamid

mento



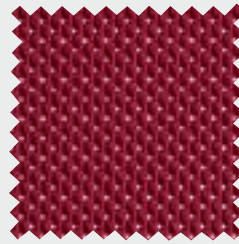
M85 schwarz



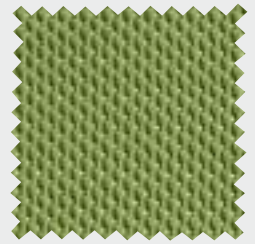
M70 hellgrau



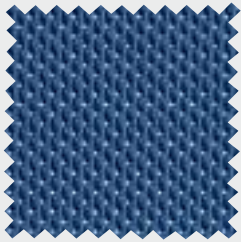
M77 anthrazit



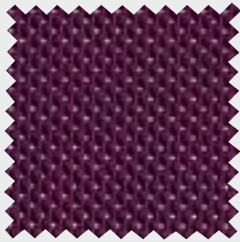
M62 dunkelrot



M34 lindgrün



M82 ozeanblau



M65 lila

Gewicht	170 g pro lfd. Meter
Lichtechtheit	6
Reibechtheit	4-5 trocken/nass
Scheuerfestigkeit	50.000 Martindale
Feuersicherheit	DIN EN 1021 - Teil 1 (Zigarette)

Weight	170 g per lin. metre
Colour fastness	6
Rubbing fastness	4-5 dry/wet
Abrasion resistance	50.000 Martindale
Flammability	DIN EN 1021 - part 1

Poids	170 g par mètre courant
Résistance à la lumière	6
Résistance au frottement	4-5 sec/humide
Résistance à l'abrasion	50.000 Martindale
Inflammabilité	DIN EN 1021 - part 1

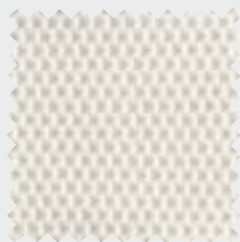
Gewicht	170 g per mtr.
Kleurechtheid	6
Kleurechtheid bij wrijven	4-5 droog/nat
Slijtvastheid	50.000 Martindale
Brandveiligheid	DIN EN 1021 - part 1

Membrangewebe für Rückenlehne 100 % Polyamidhybrid

salida



NSW schwarz



NWE weiß

Gewicht	200 g pro lfd. Meter
Lichtechtheit	6-7
Reibechtheit	5 trocken/nass
Scheuerfestigkeit	50.000 Martindale
Feuersicherheit	DIN EN 1021 - Teil 1 (Zigarette)

Weight	200 g per lin. metre
Colour fastness	6-7
Rubbing fastness	5 dry/wet
Abrasion resistance	50.000 Martindale
Flammability	DIN EN 1021 - part 1

Poids	200 g par mètre courant
Résistance à la lumière	6-7
Résistance au frottement	5 sec/humide
Résistance à l'abrasion	50.000 Martindale
Inflammabilité	DIN EN 1021 - part 1

Gewicht	200 g per mtr.
Kleurechtheid	6-7
Kleurechtheid bij wrijven	5 droog/nat
Slijtvastheid	50.000 Martindale
Brandveiligheid	DIN EN 1021 - part 1



für die Serien | for the series: 5000, 5000[cv], 6000, 9000, plus[6], plus[cv].



Xtreme Plus

100 % Xtreme FR

Preisgruppe 0



4530 rot



4599 schwarz



4597 anthrazit



4553 ultramarin



4558 dunkelblau



4579 dunkelgrün



Gewicht	D	310 g/m ²
Lichtechtheit		>5 (max. 8)
Scheuerfestigkeit		>50.000 Martindale
Feuersicherheit		EN 1021 T 1&2, DIN 4102:B1, NFP 92-503 :M1

Weight	E	310 g/m ²
Colour fastness		>5 (max. 8)
Abrasion resistance		>50.000 Martindale
Flammability		EN 1021 T 1&2, DIN 4102:B1, NFP 92-503 :M1

Poids	F	310 g/m ²
Résistance à la lumière		>5 (max. 8)
Résistance à l'abrasion		>50.000 Martindale
Inflammabilité		EN 1021 T 1&2, DIN 4102:B1, NFP 92-503 :M1

Gewicht	ND	310 g/m ²
Kleurechtheid		>5 (max. 8)
Slijtvastheid		>50.000 Martindale
Brandveiligheid		EN 1021 T 1&2, DIN 4102:B1, NFP 92-503 :M1

Fame

95% Wolle/5% Polyamid | wool/polyamide | laine/polyamid | scheerwol/polyamid

Preisgruppe 2



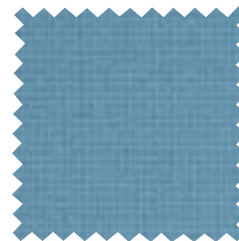
4798 dunkelgrau



4799 schwarz



4759 marineblau



4751 hellblau



4730 rot



4729 burgunderrot



Gewicht	D	450 g/m ²
Lichtechtheit		5 (max. 8)
Scheuerfestigkeit		>50.000 Martindale
Feuersicherheit		EN 1021 T 1&2,

Weight	E	450 g/m ²
Colour fastness		5 (max. 8)
Abrasion resistance		>50.000 Martindale
Flammability		EN 1021 T 1&2,

Poids	F	450 g/m ²
Résistance à la lumière		5 (max. 8)
Résistance à l'abrasion		>50.000 Martindale
Inflammabilité		EN 1021 T 1&2,

Gewicht	ND	450 g/m ²
Kleurechtheid		5 (max. 8)
Slijtvastheid		>50.000 Martindale
Brandveiligheid		EN 1021 T 1&2,

für die Serien | for the series: 5000, 5000[cv], 6000, 9000, plus[6], plus[cv].

Gaja 100% Wolle | wool | laine | scheerwol Preisgruppe 2



6737 pflaume



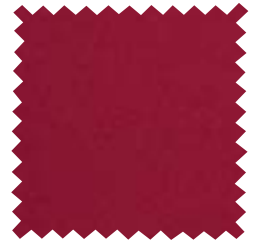
6701 schwarz



6706 grau



6718 dunkelblau



6730 dunkelrot



Gewicht ^(D) 373 g/m ²	Weight ^(E) 373 g/m ²	Poids ^(F) 373 g/m ²	Gewicht ^(NL) 373 g/m ²
Lichtechtheit 5 (max. 8)	Colour fastness 5 (max. 8)	Résistance à la lumière 5 (max. 8)	Kleurechtheid 5 (max. 8)
Scheuerfestigkeit >50.000 Martindale	Abrasion resistance >50.000 Martindale	Résistance à l'abrasion >50.000 Martindale	Slijtvastheid >50.000 Martindale
Feuersicherheit EN 1021 T 1&2	Flammability EN 1021 T 1&2	Inflammabilité EN 1021 T 1&2	Brandveiligheid EN 1021 T 1&2

Play 100% Trevira CS Preisgruppe 3



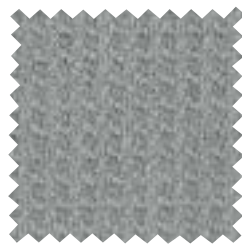
4484 beige



4499 schwarz



4495 dunkelgrau



4491 hellgrau



4438 weinrot



4450 blau

Gewicht ^(D) 420 g/m ²	Weight ^(E) 420 g/m ²	Poids ^(F) 420 g/m ²	Gewicht ^(NL) 420 g/m ²
Lichtechtheit 5 (max. 8)	Colour fastness 5 (max. 8)	Résistance à la lumière 5 (max. 8)	Kleurechtheid 5 (max. 8)
Scheuerfestigkeit >50.000 Martindale	Abrasion resistance >50.000 Martindale	Résistance à l'abrasion >50.000 Martindale	Slijtvastheid >50.000 Martindale
Feuersicherheit EN 1021 T 1&2, DIN 4102:B1, NFP 92-503-507:M1	Flammability EN 1021 T 1&2, DIN 4102:B1, NFP 92-503-507:M1	Inflammabilité EN 1021 T 1&2, DIN 4102:B1, NFP 92-503-507:M1	Brandveiligheid EN 1021 T 1&2, DIN 4102:B1, NFP 92-503-507:M1

für die Serien | for the series: 5000, 5000[cv], 6000, 9000, plus[6], plus[cv].

4
Preisgruppe 4

Global ESD 90% Wolle | wool | laine | scheerwol/10% Bekitex



5899 schwarz

Gewicht	380 g/m ²
Lichtechtheit	6 (max. 8)
Scheuerfestigkeit	>50.000 Martindale
Feuersicherheit	EN 1021 T 1&2,

Weight	380 g/m ²
Colour fastness	6 (max. 8)
Abrasion resistance	>50.000 Martindale
Flammability	EN 1021 T 1&2,

Poids	380 g/m ²
Résistance à la lumière	6 (max. 8)
Résistance à l'abrasion	>50.000 Martindale
Inflammabilité	EN 1021 T 1&2,

Gewicht	380 g/m ²
Kleurechtheit	6 (max. 8)
Slijtvastheid	>50.000 Martindale
Brandveiligheid	EN 1021 T 1&2,

Comfort FP 88% Polyester/12% Polyurethan (Microfaser)

5
Preisgruppe 5



8349 aubergine



8399 schwarz



8392 grau



8331 rot



8352 mittelblau



8359 marineblau

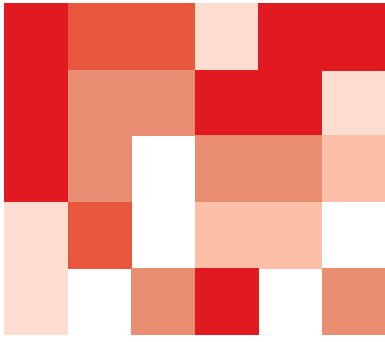


Gewicht	275 g/m ²
Lichtechtheit	5 (max. 8)
Scheuerfestigkeit	>75.000 Martindale
Feuersicherheit	EN 1021 T 1&2,

Weight	275 g/m ²
Colour fastness	5 (max. 8)
Abrasion resistance	>75.000 Martindale
Flammability	EN 1021 T 1&2,

Poids	275 g/m ²
Résistance à la lumière	5 (max. 8)
Résistance à l'abrasion	>75.000 Martindale
Inflammabilité	EN 1021 T 1&2,


Gewicht	275 g/m ²
Kleurechtheit	5 (max. 8)
Slijtvastheid	>75.000 Martindale
Brandveiligheid	EN 1021 T 1&2,



Bezugstoffe
Fabrics
Tissus
Stoffen



Kinnarps' business philosophy is simple. We create efficient, long-term, global solutions to improve the way you work and the prosperity of your business.

drabert, MARTIN STOLL and
MARTIN STOLL select are brands of 

Kinnarps GmbH
Cammer Straße 17
32423 Minden
T: +49 (0) 571 38 50 0
F: +49 (0) 571 38 50 3010
info.minden@kinnarps.de
www.kinnarps.de

Kinnarps GmbH
Mainzer Straße 183
67547 Worms
T: +49 (0) 6241 4003 0
F: +49 (0) 6241 4003 1366
info@kinnarps.de
www.kinnarps.de

Technische Verbesserungen,
Modelländerungen, Irrtümer
und Druckfehler vorbehalten.

Changes made subject to
technical conditions, models,
minimal deviations in
dimensions and printing errors
and mistakes are accepted.