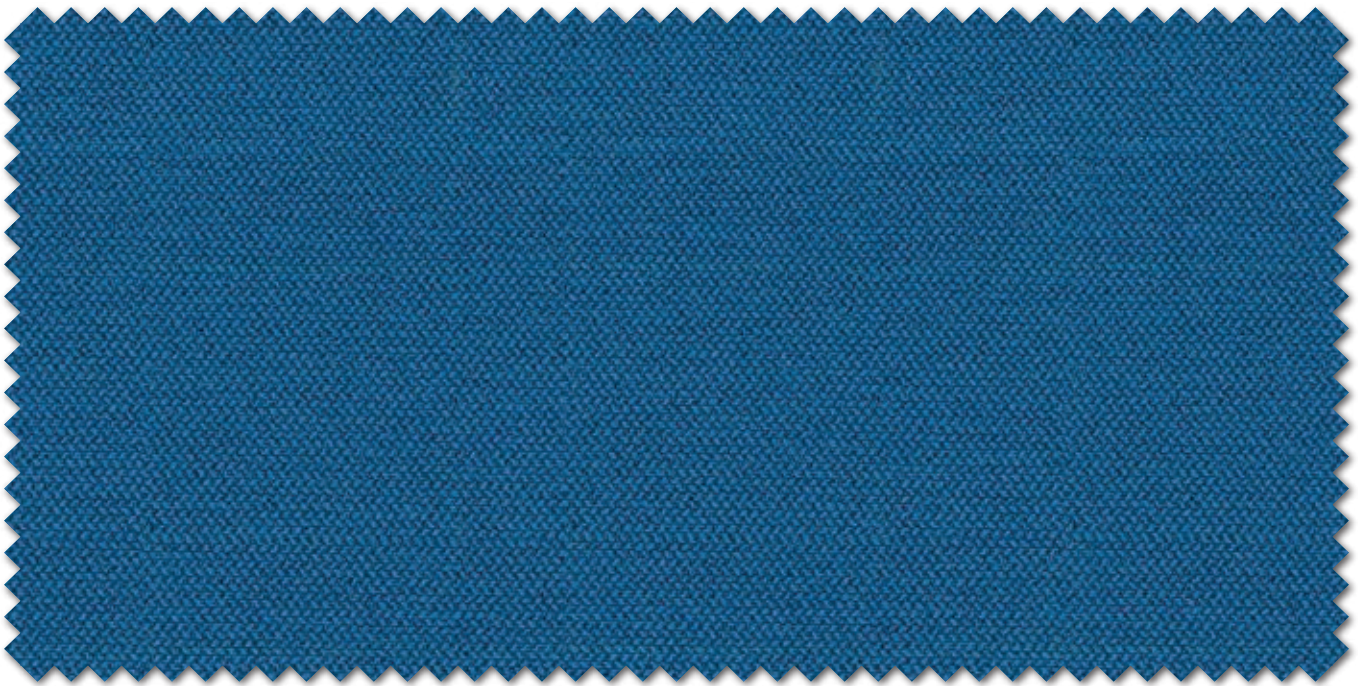
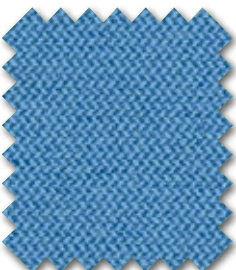


1 PREISGRUPPE  
PRICE GROUP  
GROUPE DE PRIX  
PRECIO DE GRUPO

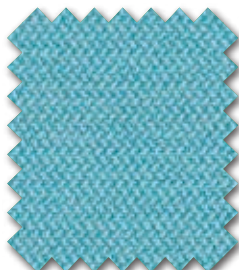
# ERA



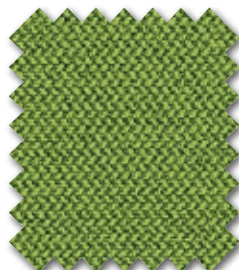
ER22



ER02



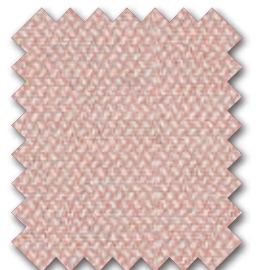
ER12



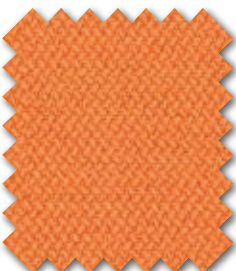
ER04



ER06



ER03



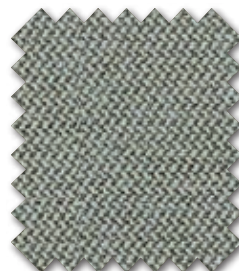
ER23



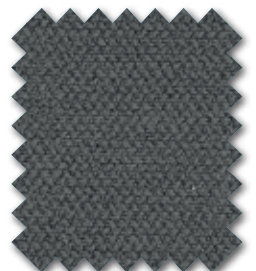
ER33



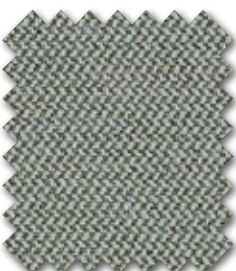
ER13



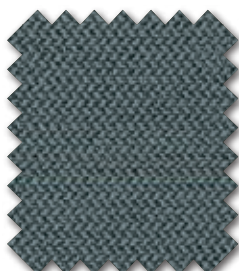
ER21



ER05



ER31



ER11



ER01



## MATERIALKUNDE

WISSENSWERTES AUF DER DIGITALEN PLATTFORM

## MATERIALS SCIENCE

USEFUL INFORMATION ON THE DIGITAL PLATFORM



## INFORMATIONS SUR LES MATÉRIAUX

INFORMATIONS UTILES SUR LA PLATEFORME NUMÉRIQUE

## INFORMACIÓN DE MATERIALES

INFORMACIÓN ÚTIL EN LA PLATAFORMA DIGITAL

D

### ERA

Erfüllt folgende Normen:

EN 1021 Teil 1 + 2

100 % Polyester

Breite  
140 cm

Gewicht  
448 g/lfm

Scheuerprüfung  
EN ISO 12947-2  
> 100000 Touren

Pilling  
4-5 EN ISO 12945-2

Lichtechtheit  
5 EN ISO 105B 02

Reibechtheit  
4 EN ISO 105X-12

GB

### ERA

According to following standards:

EN 1021 Part 1 + 2  
BS 7176 Low Hazard

100 % Polyester

Width  
140 cm

Weight  
448 g/rm

Abrasion test  
EN ISO 12947-2  
> 100000 cycles

Pilling  
4-5 EN ISO 12945-2

Light fastness  
5 EN ISO 105B 02

Fastness to rubbing  
4 EN ISO 105X-12

F

### ERA

Remplissant les normes suivantes:

EN 1021 Partie 1 + 2

100 % Polyester

Largeur  
140 cm

Poids  
448 g/ml

Test d'abrasion Martindale  
EN ISO 12947-2  
> 100000 tours

Boulochage  
4-5 EN ISO 12945-2

Résistance à la lumière  
5 EN ISO 105B 02

Résistance au frottement  
4 EN ISO 105X-12

ES

### ERA

Según los siguientes estándares:

EN 1021 Parte 1 + 2

100 % Poliéster

Ancho  
140 cm

Peso  
448 g/metro de rollo

Test de desgaste por fricción  
Martindale EN ISO 12947-2  
> 100000 Revoluciones

Frisado  
4-5 EN ISO 12945-2

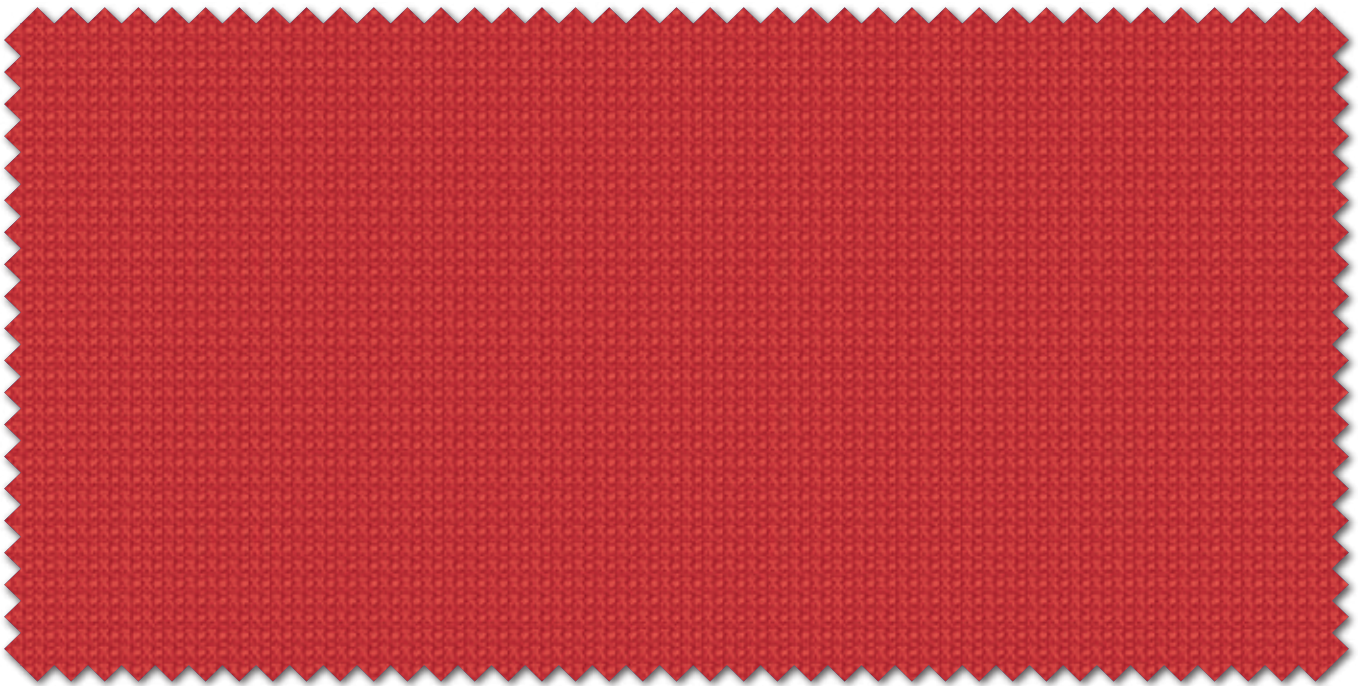
Resistencia a la luz  
5 EN ISO 105B 02

Resistencia a la fricción  
4 EN ISO 105X-12

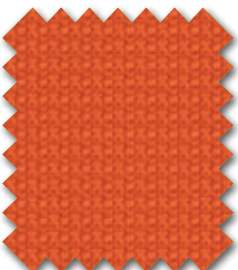


1 PREISGRUPPE  
PRICE GROUP  
GROUPE DE PRIX  
PRECIO DE GRUPO

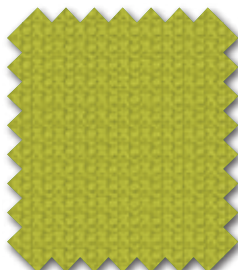
# MANHATTAN



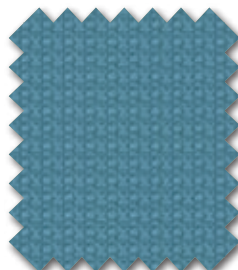
MH03



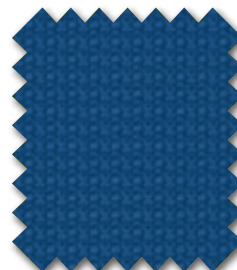
MH13



MH14



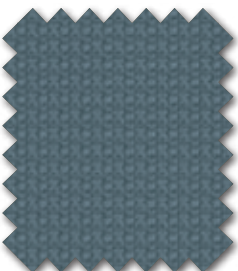
MH72



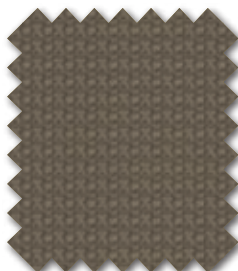
MH32



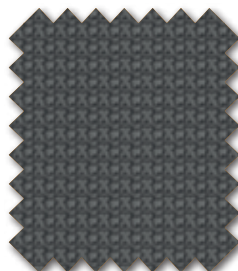
MH62



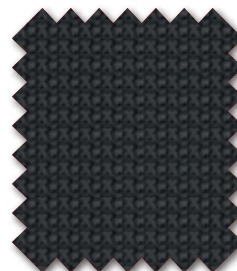
MH31



MH25



MH41



MH01



## MATERIALKUNDE

WISSENSWERTES AUF DER DIGITALEN PLATTFORM

## MATERIALS SCIENCE

USEFUL INFORMATION ON THE DIGITAL PLATFORM



## INFORMATIONS SUR LES MATÉRIAUX

INFORMATIONS UTILES SUR LA PLATEFORME NUMÉRIQUE

## INFORMACIÓN DE MATERIALES

INFORMACIÓN ÚTIL EN LA PLATAFORMA DIGITAL

D

### MANHATTAN

Erfüllt folgende Normen:

EN 1021 Teil 1 + 2

100 % recycletes Polyester

Breite  
140 cm

Gewicht  
400 g/lfm

Scheuerprüfung  
EN ISO 12947-2  
>50.000 Touren

Pilling  
4 EN ISO 12945-2

Lichtechtheit  
6 EN ISO 105B 02

Reibechtheit  
4 EN ISO 105X-12

GB

### MANHATTAN

According to following standards:

EN 1021 Part 1 + 2  
BS 7176 Low Hazard

100 % Recycled polyester

Width  
140 cm

Weight  
400 g/rm

Abrasion test  
EN ISO 12947-2  
>50.000 cycles

Pilling  
4 EN ISO 12945-2

Light fastness  
6 EN ISO 105B 02

Fastness to rubbing  
4 EN ISO 105X-12

F

### MANHATTAN

Remplissant les normes suivantes:

EN 1021 Partie 1 + 2

100 % Polyester recyclé

Largeur  
140 cm

Poids  
400 g/ml

Test d'abrasion Martindale  
EN ISO 12947-2  
>50.000 tours

Boulochage  
4 EN ISO 12945-2

Résistance à la lumière  
6 EN ISO 105B 02

Résistance au frottement  
4 EN ISO 105X-12

ES

### MANHATTAN

Según los siguientes estándares:

EN 1021 Parte 1 + 2

100 % Poliéster reciclado

Ancho  
140 cm

Peso  
400 g/metro de rollo

Test de desgaste por fricción  
Martindale EN ISO 12947-2  
>50.000 Revoluciones

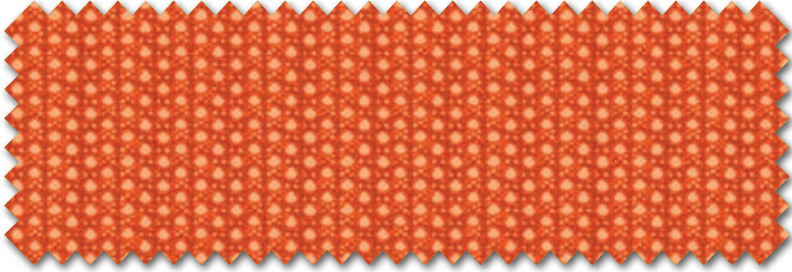
Frisado  
4 EN ISO 12945-2

Resistencia a la luz  
6 EN ISO 105B 02

Resistencia a la fricción  
4 EN ISO 105X-12

1 PREISGRUPPE  
PRICE GROUP  
GROUPE DE PRIX  
PRECIO DE GRUPO

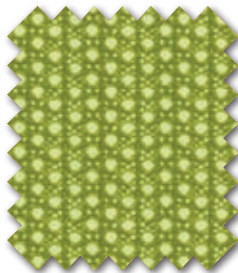
# STRICK JOYCE<sup>IS3</sup>



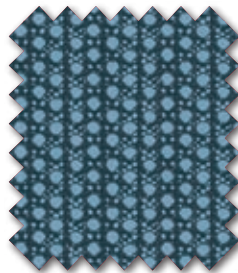
KW13



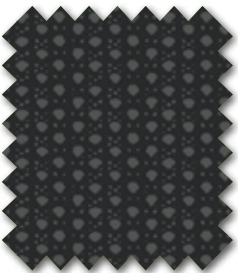
KW25



KW14



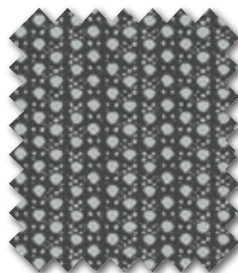
KW72



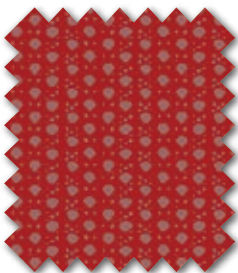
KW40



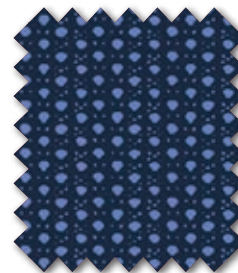
KW44



KW48



KW23



KW62



## MATERIALKUNDE

WISSENSWERTES AUF DER DIGITALEN PLATTFORM

## MATERIALS SCIENCE

USEFUL INFORMATION ON THE DIGITAL PLATFORM



## INFORMATIONS SUR LES MATÉRIAUX

INFORMATIONS UTILES SUR LA PLATEFORME NUMÉRIQUE

## INFORMACIÓN DE MATERIALES

INFORMACIÓN ÚTIL EN LA PLATAFORMA DIGITAL

D

### STRICK

100 % Polyester

Gewicht  
244g/St.

Scheuerprüfung  
EN ISO 12947-2  
min. 40.000 Touren

Lichtechtheit  
5 EN ISO 105B 02

Reibechtheit  
4 EN ISO 105X-12

GB

### MESH

100 % Polyester

Weight  
244g/pc.

Abrasion test  
EN ISO 12947-2  
min. 40.000 cycles

Light fastness  
5 EN ISO 105B 02

Fastness to rubbing  
4 EN ISO 105X-12

F

### MAILLE

100 % Polyester

Poids  
244g/résille

Test d'abrasion Martindale  
EN ISO 12947-2  
min. 40.000 tours

Résistance à la lumière  
5 EN ISO 105B 02

Résistance au frottement  
4 EN ISO 105X-12

ES

### REDES DE MALLA

100 % Poliéster

Peso  
244 g/pieza

Test de desgaste por fricción  
Martindale EN ISO 12947-2  
min. 40.000 Revoluciones

Resistencia a la luz  
5 EN ISO 105B 02

Resistencia a la fricción  
4 EN ISO 105X-12

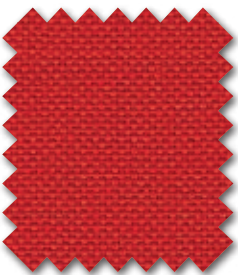


2 PREISGRUPPE  
PRICE GROUP  
GROUPE DE PRIX  
PRECIO DE GRUPO

# KING L ELAST



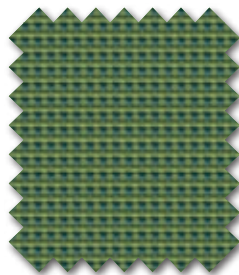
KI62



KI03



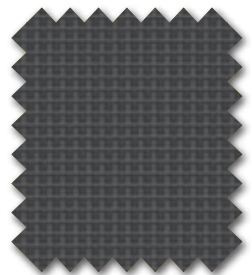
KI43



KI14



KI15



KI11



KI01

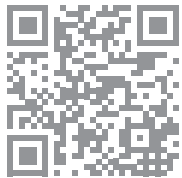


## MATERIALKUNDE

WISSENSWERTES AUF DER DIGITALEN PLATTFORM

## MATERIALS SCIENCE

USEFUL INFORMATION ON THE DIGITAL PLATFORM



## INFORMATIONS SUR LES MATÉRIAUX

INFORMATIONS UTILES SUR LA PLATEFORME NUMÉRIQUE

## INFORMACIÓN DE MATERIALES

INFORMACIÓN ÚTIL EN LA PLATAFORMA DIGITAL

D

### KING L ELAST

Erfüllt folgende Normen:

EN 1021 Teil 1 + 2  
DIN 4102 Teil 1; B1

100 % Polyester (Trevira CS)

Breite  
140 cm

Gewicht  
365 g/lfm

Scheuerprüfung  
EN ISO 12947-2  
70.000 Touren

Pilling  
5 EN ISO 12945-2

Lichtechtheit  
6 EN ISO 105B 02

Reibechtheit  
4-5 EN ISO 105X-12

GB

### KING L ELAST

According to following standards:

EN 1021 Part 1 + 2  
BS 5852 Part 2

100 % Polyester (Trevira CS)

Width  
140 cm

Weight  
365 g/rm

Abrasion test  
EN ISO 12947-2  
70.000 cycles

Pilling  
5 EN ISO 12945-2

Light fastness  
6 EN ISO 105B 02

Fastness to rubbing  
4-5 EN ISO 105X-12

F

### KING L ELAST

Remplissant les normes suivantes:

EN 1021 Partie 1 + 2  
NF P 92501-7; M1

100 % Polyester (Trevira CS)

Largeur  
140 cm

Poids  
365 g/ml

Test d'abrasion Martindale  
EN ISO 12947-2  
70.000 tours

Boulochage  
5 EN ISO 12945-2

Résistance à la lumière  
6 EN ISO 105B 02

Résistance au frottement  
4-5 EN ISO 105X-12

ES

### KING L ELAST

Según los siguientes estándares:

EN 1021 Parte 1 + 2  
DIN 4102 Parte 1; B1

100 % Poliéster (Trevira CS)

Ancho  
140 cm

Peso  
365 g/metro de rollo

Test de desgaste por fricción  
Martindale EN ISO 12947-2  
70.000 Revoluciones

Frisado  
5 EN ISO 12945-2

Resistencia a la luz  
6 EN ISO 105B 02

Resistencia a la fricción  
4-5 EN ISO 105X-12



2 PREISGRUPPE  
PRICE GROUP  
GROUPE DE PRIX  
PRECIO DE GRUPO

# LUCIA



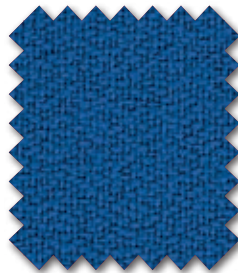
5800



5801



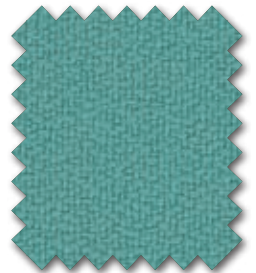
5803



5832



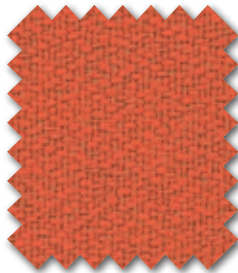
5824



5814



5811



5816



5805



5823



## MATERIALKUNDE

WISSENSWERTES AUF DER DIGITALEN PLATTFORM

## MATERIALS SCIENCE

USEFUL INFORMATION ON THE DIGITAL PLATFORM



## INFORMATIONS SUR LES MATÉRIAUX

INFORMATIONS UTILES SUR LA PLATEFORME NUMÉRIQUE

## INFORMACIÓN DE MATERIALES

INFORMACIÓN ÚTIL EN LA PLATAFORMA DIGITAL

(D)

### LUCIA

Erfüllt folgende Normen:

EN 1021 Teil 1 + 2

100 % Polyester

Breite  
140 cm

Gewicht  
400 g/lfm

Scheuerprüfung  
EN ISO 12947-2  
100.000 Touren

Pilling  
4-5 EN ISO 12945-2

Lichtechtheit  
6 EN ISO 105B 02

Reibechtheit  
4 EN ISO 105X-12

(GB)

### LUCIA

According to following standards:

EN 1021 Part 1 + 2

100 % Polyester

Width  
140 cm

Weight  
400 g/rm

Abrasion test  
EN ISO 12947-2  
100.000 cycles

Pilling  
4-5 EN ISO 12945-2

Light fastness  
6 EN ISO 105B 02

Fastness to rubbing  
4 EN ISO 105X-12

(F)

### LUCIA

Remplissant les normes suivantes:

EN 1021 Partie 1 + 2

100 % Polyester

Largeur  
140 cm

Poids  
400 g/ml

Test d'abrasion Martindale  
EN ISO 12947-2  
100.000 tours

Boulochage  
4-5 EN ISO 12945-2

Résistance à la lumière  
6 EN ISO 105B 02

Résistance au frottement  
4 EN ISO 105X-12

(ES)

### LUCIA

Según los siguientes estándares:

EN 1021 Parte 1 + 2

100 % Poliéster

Ancho  
140 cm

Peso  
400 g/metro de rollo

Test de desgaste por fricción  
Martindale EN ISO 12947-2  
100.000 Revoluciones

Frisado  
4-5 EN ISO 12945-2

Resistencia a la luz  
6 EN ISO 105B 02

Resistencia a la fricción  
4 EN ISO 105X-12



2 PREISGRUPPE  
PRICE GROUP  
GROUPE DE PRIX  
PRECIO DE GRUPO

# MEDLEY



MD14



MD06



MD03



MD43



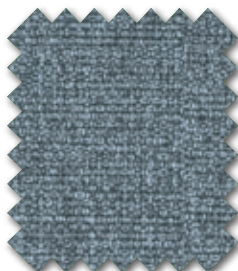
MD23



MD22



MD32



MD21



MD31



MD01



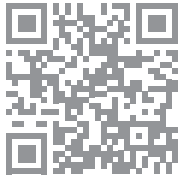


## MATERIALKUNDE

WISSENSWERTES AUF DER DIGITALEN PLATTFORM

## MATERIALS SCIENCE

USEFUL INFORMATION ON THE DIGITAL PLATFORM



## INFORMATIONS SUR LES MATÉRIAUX

INFORMATIONS UTILES SUR LA PLATEFORME NUMÉRIQUE

## INFORMACIÓN DE MATERIALES

INFORMACIÓN ÚTIL EN LA PLATAFORMA DIGITAL

(D)

### MEDLEY

Erfüllt folgende Normen:

EN 1021 Teil 1 + 2

100 % Polyester

Breite  
140 cm

Gewicht  
510 g/lfm

Scheuerprüfung  
EN ISO 12947-2  
75.000 Touren

Pilling  
4 EN ISO 12945-2

Lichtechtheit  
5-7 EN ISO 105B 02

Reibechtheit  
4-5 EN ISO 105X-12

(GB)

### MEDLEY

According to following standards:

EN 1021 Part 1 + 2

100 % Polyester

Width  
140 cm

Weight  
510 g/rm

Abrasion test  
EN ISO 12947-2  
75.000 cycles

Pilling  
4 EN ISO 12945-2

Light fastness  
5-7 EN ISO 105B 02

Fastness to rubbing  
4-5 EN ISO 105X-12

(F)

### MEDLEY

Remplissant les normes suivantes:

EN 1021 Partie 1 + 2

100 % Polyester

Largeur  
140 cm

Poids  
510 g/ml

Test d'abrasion Martindale  
EN ISO 12947-2  
75.000 tours

Boulochage  
4 EN ISO 12945-2

Résistance à la lumière  
5-7 EN ISO 105B 02

Résistance au frottement  
4-5 EN ISO 105X-12

(ES)

### MEDLEY

Según los siguientes estándares:

EN 1021 Parte 1 + 2

100 % Poliéster

Ancho  
140 cm

Peso  
510 g/metro de rollo

Test de desgaste por fricción  
Martindale EN ISO 12947-2  
75.000 Revoluciones

Frisado  
4 EN ISO 12945-2

Resistencia a la luz  
5-7 EN ISO 105B 02

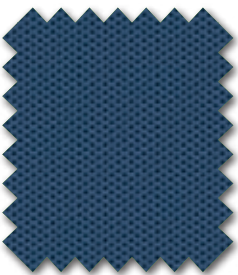
Resistencia a la fricción  
4-5 EN ISO 105X-12

2 PREISGRUPPE  
PRICE GROUP  
GROUPE DE PRIX  
PRECIO DE GRUPO

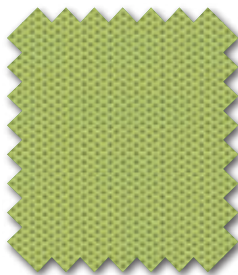
# ROYAL



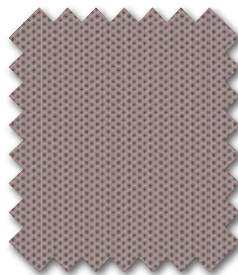
R053



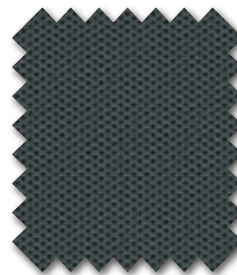
R022



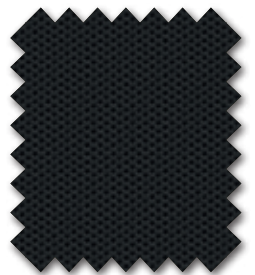
R014



R061



R011



R001

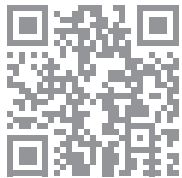


## MATERIALKUNDE

WISSENSWERTES AUF DER DIGITALEN PLATTFORM

## MATERIALS SCIENCE

USEFUL INFORMATION ON THE DIGITAL PLATFORM



## INFORMATIONS SUR LES MATÉRIAUX

INFORMATIONS UTILES SUR LA PLATEFORME NUMÉRIQUE

## INFORMACIÓN DE MATERIALES

INFORMACIÓN ÚTIL EN LA PLATAFORMA DIGITAL

(D)

### ROYAL

Erfüllt folgende Normen:

EN 1021 Teil 1 + 2

100 % Polyester

Breite  
140 cm

Gewicht  
450 g/lfm

Scheuerprüfung  
EN ISO 12947-2  
170.000 Touren

Pilling  
4 EN ISO 12945-2

Lichtechtheit  
5 EN ISO 105B 02

Reibechtheit  
4 EN ISO 105X-12

(GB)

### ROYAL

According to following standards:

EN 1021 Part 1 + 2

100 % Polyester

Width  
140 cm

Weight  
450 g/rm

Abrasion test  
EN ISO 12947-2  
170.000 cycles

Pilling  
4 EN ISO 12945-2

Light fastness  
5 EN ISO 105B 02

Fastness to rubbing  
4 EN ISO 105X-12

(F)

### ROYAL

Remplissant les normes suivantes:

EN 1021 Partie 1 + 2

100 % Polyester

Largeur  
140 cm

Poids  
450 g/ml

Test d'abrasion Martindale  
EN ISO 12947-2  
170.000 tours

Boulochage  
4 EN ISO 12945-2

Résistance à la lumière  
5 EN ISO 105B 02

Résistance au frottement  
4 EN ISO 105X-12

(ES)

### ROYAL

Según los siguientes estándares:

EN 1021 Parte 1 + 2

100 % Poliéster

Ancho  
140 cm

Peso  
450 g/metro de rollo

Test de desgaste por fricción  
Martindale EN ISO 12947-2  
170.000 Revoluciones

Frisado  
4 EN ISO 12945-2

Resistencia a la luz  
5 EN ISO 105B 02

Resistencia a la fricción  
4 EN ISO 105X-12



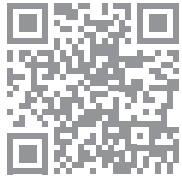


## MATERIALKUNDE

WISSENSWERTES AUF DER DIGITALEN PLATTFORM

## MATERIALS SCIENCE

USEFUL INFORMATION ON THE DIGITAL PLATFORM



## INFORMATIONS SUR LES MATÉRIAUX

INFORMATIONS UTILES SUR LA PLATEFORME NUMÉRIQUE

## INFORMACIÓN DE MATERIALES

INFORMACIÓN ÚTIL EN LA PLATAFORMA DIGITAL

(D)

### DUALCYCLE ULTRA

Erfüllt folgende Normen:

EN 1021 Teil 1 + 2

72% Cradura™  
16% Farmwolle  
12% Redesigned Lenzing FR™

Breite  
139 cm

Gewicht  
437 g/lfm

Scheuerprüfung  
EN ISO 12947-2  
> 500.000 Touren

Pilling  
4 EN ISO 12945-2

Lichtechtheit  
6-7 EN ISO 105B 02

Reibechtheit  
4-5 EN ISO 105X-12

(GB)

### DUALCYCLE ULTRA

According to following standards:

EN 1021 Part 1 + 2

72% Cradura™  
16% Certified Virgin Wool  
12% Redesigned Lenzing FR™

Width  
139 cm

Weight  
437 g/rm

Abrasion test  
EN ISO 12947-2  
> 500.000 cycles

Pilling  
4 EN ISO 12945-2

Light fastness  
6-7 EN ISO 105B 02

Fastness to rubbing  
4-5 EN ISO 105X-12

(F)

### DUALCYCLE ULTRA

Remplissant les normes suivantes:

EN 1021 Partie 1 + 2

72% Cradura™  
16% Laine vierge certifiée  
12% Redesigned Lenzing FR™

Largeur  
139 cm

Poids  
437 g/ml

Test d'abrasion Martindale  
EN ISO 12947-2  
> 500.000 tours

Boulochage  
4 EN ISO 12945-2

Résistance à la lumière  
6-7 EN ISO 105B 02

Résistance au frottement  
4-5 EN ISO 105X-12

(ES)

### DUALCYCLE ULTRA

Según los siguientes estándares:

EN 1021 Parte 1 + 2

72% Cradura™  
16% Lana virgen certificada  
12% Redesigned Lenzing FR™

Ancho  
139 cm

Peso  
437 g/metro de rollo

Test de desgaste por fricción  
Martindale EN ISO 12947-2  
> 500.000 Revoluciones

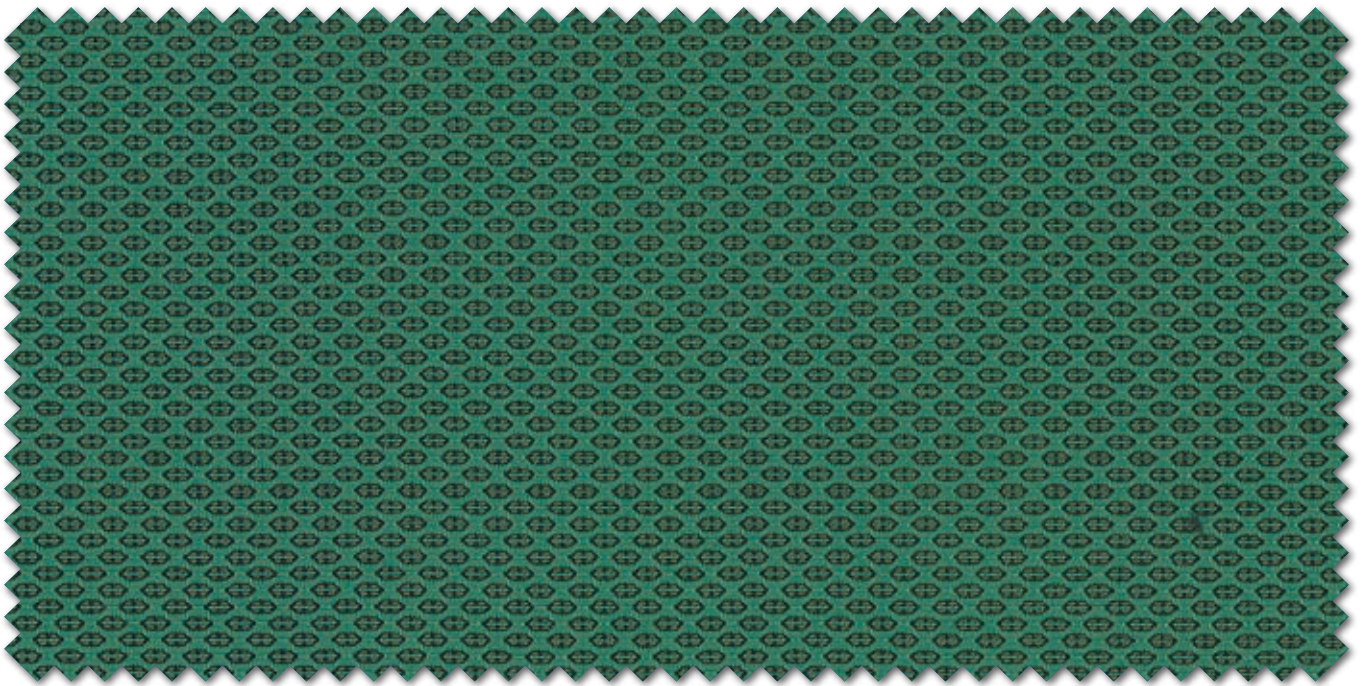
Frisado  
4 EN ISO 12945-2

Resistencia a la luz  
6-7 EN ISO 105B 02

Resistencia a la fricción  
4-5 EN ISO 105X-12

**3** PREISGRUPPE  
PRICE GROUP  
GROUPE DE PRIX  
PRECIO DE GRUPO

# DUALCYCLE ULTRA



UL04



UL02\*



UL03



UL05

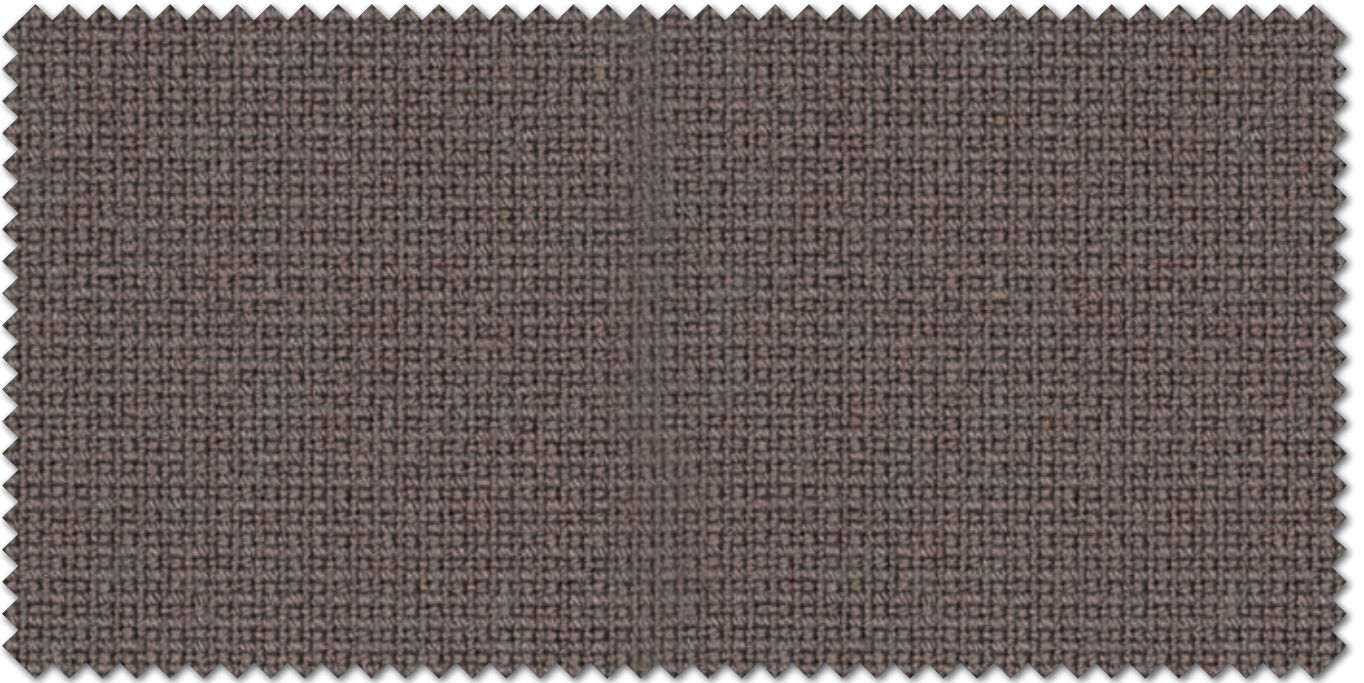


UL01\*



3 PREISGRUPPE  
PRICE GROUP  
GROUPE DE PRIX  
PRECIO DE GRUPO

# FAME



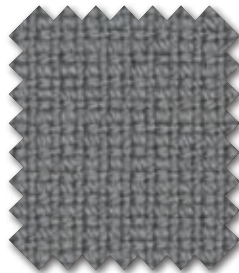
FA15



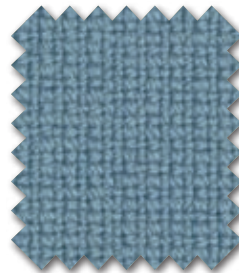
FA01



FA61



FA91



FA32



FAA2



FA44



FA13



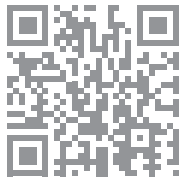


## MATERIALKUNDE

WISSENSWERTES AUF DER DIGITALEN PLATTFORM

## MATERIALS SCIENCE

USEFUL INFORMATION ON THE DIGITAL PLATFORM



## INFORMATIONS SUR LES MATÉRIAUX

INFORMATIONS UTILES SUR LA PLATEFORME NUMÉRIQUE

## INFORMACIÓN DE MATERIALES

INFORMACIÓN ÚTIL EN LA PLATAFORMA DIGITAL

D

### FAME

Erfüllt folgende Normen:

EN 1021 Teil 1 + 2

95% Schurwolle  
5% Polyamid

Breite  
140 cm

Gewicht  
630 g/lfm

Scheuerprüfung  
EN ISO 12947-2  
200.000 Touren

Pilling  
4 EN ISO 12945-2

Lichtechtheit  
5-7 EN ISO 105B 02

Reibechtheit  
4-5 EN ISO 105X-12

GB

### FAME

According to following standards:

EN 1021 Part 1 + 2

95% New wool  
5% Polyamide

Width  
140 cm

Weight  
630 g/rm

Abrasion test  
EN ISO 12947-2  
200.000 cycles

Pilling  
4 EN ISO 12945-2

Light fastness  
5-7 EN ISO 105B 02

Fastness to rubbing  
4-5 EN ISO 105X-12

F

### FAME

Remplissant les normes suivantes:

EN 1021 Partie 1 + 2

95% Pure laine  
5% Polyamide

Largeur  
140 cm

Poids  
630 g/ml

Test d'abrasion Martindale  
EN ISO 12947-2  
200.000 tours

Boulochage  
4 EN ISO 12945-2

Résistance à la lumière  
5-7 EN ISO 105B 02

Résistance au frottement  
4-5 EN ISO 105X-12

ES

### FAME

Según los siguientes estándares:

EN 1021 Parte 1 + 2

95% Lana esquilada  
5% Poliamida

Ancho  
140 cm

Peso  
630 g/metro de rollo

Test de desgaste por fricción  
Martindale EN ISO 12947-2  
200.000 Revoluciones

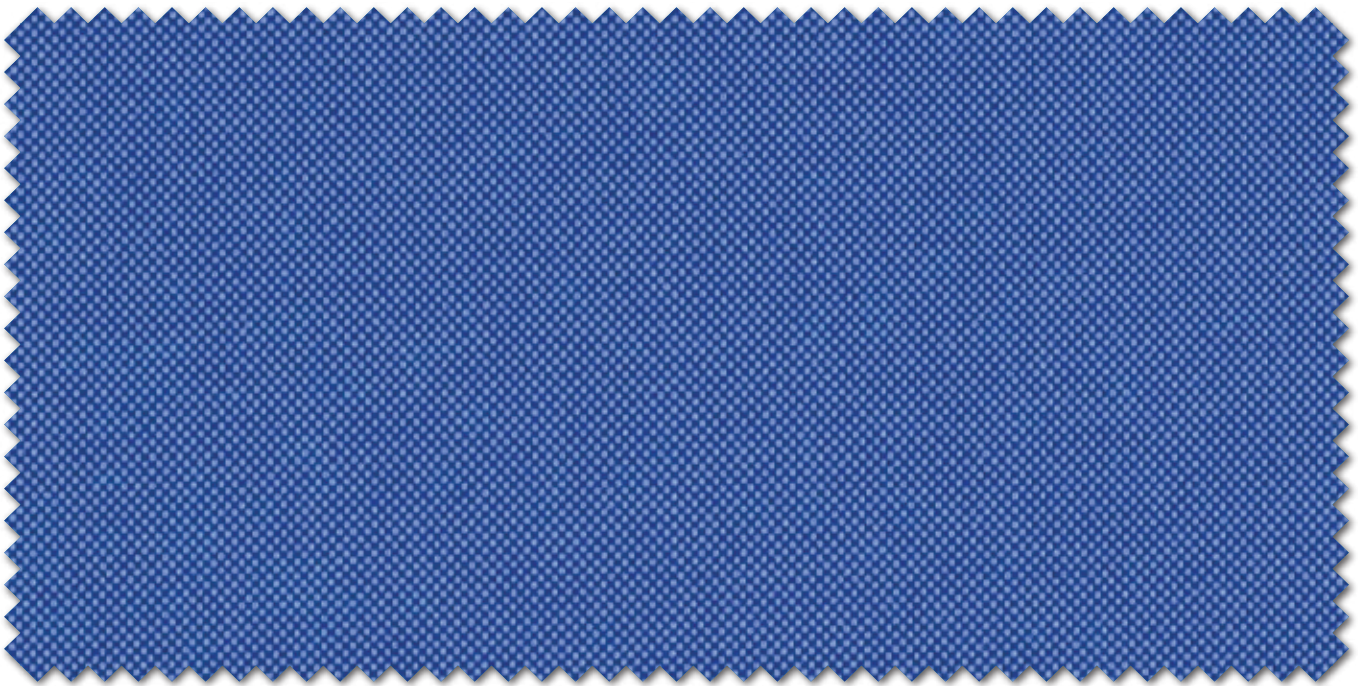
Frisado  
4 EN ISO 12945-2

Resistencia a la luz  
5-7 EN ISO 105B 02

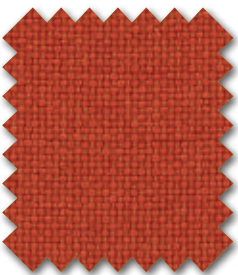
Resistencia a la fricción  
4-5 EN ISO 105X-12

3 PREISGRUPPE  
PRICE GROUP  
GROUPE DE PRIX  
PRECIO DE GRUPO

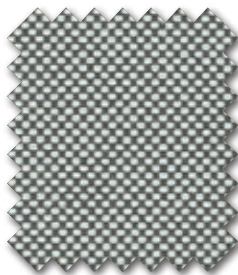
# FIELD



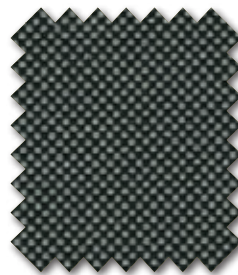
FI32



FI03



FI81



FI41



FI51

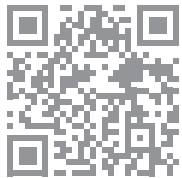


## MATERIALKUNDE

WISSENSWERTES AUF DER DIGITALEN PLATTFORM

## MATERIALS SCIENCE

USEFUL INFORMATION ON THE DIGITAL PLATFORM



## INFORMATIONS SUR LES MATÉRIAUX

INFORMATIONS UTILES SUR LA PLATEFORME NUMÉRIQUE

## INFORMACIÓN DE MATERIALES

INFORMACIÓN ÚTIL EN LA PLATAFORMA DIGITAL

D

### FIELD

Erfüllt folgende Normen:

EN 1021 Teil 1 + 2  
DIN 4102 Teil 1; B1

100 % Polyester (Trevira CS)

Breite  
140 cm

Gewicht  
430 g/lfm

Scheuerprüfung  
EN ISO 12947-2  
100.000 Touren

Pilling  
4-5 EN ISO 12945-2

Lichtechtheit  
5-7 EN ISO 105B 02

Reibechtheit  
4-5 EN ISO 105X-12

GB

### FIELD

According to following standards:

EN 1021 Part 1 + 2  
BS 5852 Part 2

100 % Polyester (Trevira CS)

Width  
140 cm

Weight  
430 g/rm

Abrasion test  
EN ISO 12947-2  
100.000 cycles

Pilling  
4-5 EN ISO 12945-2

Light fastness  
5-7 EN ISO 105B 02

Fastness to rubbing  
4-5 EN ISO 105X-12

F

### FIELD

Remplissant les normes suivantes:

EN 1021 Partie 1 + 2

100 % Polyester (Trevira CS)

Largeur  
140 cm

Poids  
430 g/ml

Test d'abrasion Martindale  
EN ISO 12947-2  
100.000 tours

Boulochage  
4-5 EN ISO 12945-2

Résistance à la lumière  
5-7 EN ISO 105B 02

Résistance au frottement  
4-5 EN ISO 105X-12

ES

### FIELD

Según los siguientes estándares:

EN 1021 Parte 1 + 2  
DIN 4102 Parte 1; B1

100 % Poliéster (Trevira CS)

Ancho  
140 cm

Peso  
430 g/metro de rollo

Test de desgaste por fricción  
Martindale EN ISO 12947-2  
100.000 Revoluciones

Frisado  
4-5 EN ISO 12945-2

Resistencia a la luz  
5-7 EN ISO 105B 02

Resistencia a la fricción  
4-5 EN ISO 105X-12



4 HIGH PERFORMANCE

PUXX



PU03



PU15



PU06



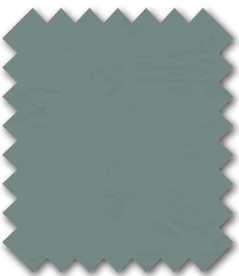
PU07



PU05



PU04



PU11



PU12



PU22



PU02



PU01



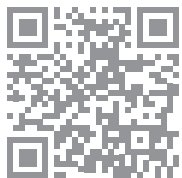


## MATERIALKUNDE

WISSENSWERTES AUF DER DIGITALEN PLATTFORM

## MATERIALS SCIENCE

USEFUL INFORMATION ON THE DIGITAL PLATFORM



## INFORMATIONS SUR LES MATÉRIAUX

INFORMATIONS UTILES SUR LA PLATEFORME NUMÉRIQUE

## INFORMACIÓN DE MATERIALES

INFORMACIÓN ÚTIL EN LA PLATAFORMA DIGITAL

D

### PUXX

Erfüllt folgende Normen:

EN 1021 Teil 1  
EN 1021 Teil 2

Kunstleder  
100 % Polyurethan

Breite  
145 cm

Gewicht  
740 g/lfm

Scheuerprüfung  
EN ISO 12947-2  
90.000 Touren

Lichtechtheit  
6-7 EN ISO 105B 02

Reibechtheit  
4-5 EN ISO 105X-12

GB

### PUXX

According to following standards:

EN 1021 Part 1  
EN 1021 Part 2  
BS 5852 Part II

Synthetic leather  
100 % Polyurethane

Width  
145 cm

Weight  
740 g/rm

Abrasion test  
EN ISO 12947-2  
90.000 cycles

Light fastness  
6-7 EN ISO 105B 02

Fastness to rubbing  
4-5 EN ISO 105X-12

F

### PUXX

Remplissant les normes suivantes:

EN 1021 Partie 1  
EN 1021 Partie 2

Tissu enduit  
100 % Polyurethane

Largeur  
145 cm

Poids  
740 g/ml

Test d'abrasion Martindale  
EN ISO 12947-2  
90.000 tours

Résistance à la lumière  
6-7 EN ISO 105B 02

Résistance au frottement  
4-5 EN ISO 105X-12

ES

### PUXX

Según los siguientes estándares:

EN 1021 Parte 1  
EN 1021 Parte 2

Tejido sintético  
100 % Poliuretano

Ancho  
145 cm

Peso  
740 g/metro de rollo

Test de desgaste por fricción  
Martindale EN ISO 12947-2  
90.000 Revoluciones

Resistencia a la luz  
6-7 EN ISO 105B 02

Resistencia a la fricción  
4-5 EN ISO 105X-12

4 HIGH PERFORMANCE

# SYNERGY



YS04



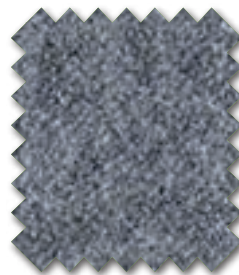
YS25



YS15



YS05



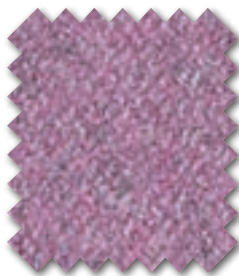
YS01



YS11



YS03



YS13



YS23



YS02





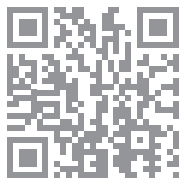


## MATERIALKUNDE

WISSENSWERTES AUF DER DIGITALEN PLATTFORM

## MATERIALS SCIENCE

USEFUL INFORMATION ON THE DIGITAL PLATFORM



## INFORMATIONS SUR LES MATÉRIAUX

INFORMATIONS UTILES SUR LA PLATEFORME NUMÉRIQUE

## INFORMACIÓN DE MATERIALES

INFORMACIÓN ÚTIL EN LA PLATAFORMA DIGITAL

D

### SYNERGY

Erfüllt folgende Normen:

EN 1021 Teil 1 + 2

95% Schurwolle  
5% Polyamid

Breite  
140 cm

Gewicht  
560 g/lfm

Scheuerprüfung  
EN ISO 12947-2  
> 100.000 Touren

Pilling  
3 EN ISO 12945-2

Lichtechtheit  
5 EN ISO 105B 02

Reibechtheit  
4 EN ISO 105X-12

GB

### SYNERGY

According to following standards:

EN 1021 Part 1 + 2  
BS 7176 Low Hazard

95% New wool  
5% Polyamide

Width  
140 cm

Weight  
560 g/rm

Abrasion test  
EN ISO 12947-2  
> 100.000 cycles

Pilling  
3 EN ISO 12945-2

Light fastness  
5 EN ISO 105B 02

Fastness to rubbing  
4 EN ISO 105X-12

F

### SYNERGY

Remplissant les normes suivantes:

EN 1021 Partie 1 + 2

95% Pure laine  
5% Polyamide

Largeur  
140 cm

Poids  
560 g/ml

Test d'abrasion Martindale  
EN ISO 12947-2  
> 100.000 tours

Boulochage  
3 EN ISO 12945-2

Résistance à la lumière  
5 EN ISO 105B 02

Résistance au frottement  
4 EN ISO 105X-12

ES

### SYNERGY

Según los siguientes estándares:

EN 1021 Parte 1 + 2

95% Lana esquilada  
5% Poliamida

Ancho  
140 cm

Peso  
560 g/metro de rollo

Test de desgaste por fricción  
Martindale EN ISO 12947-2  
> 100.000 Revoluciones

Frisado  
3 EN ISO 12945-2

Resistencia a la luz  
5 EN ISO 105B 02

Resistencia a la fricción  
4 EN ISO 105X-12

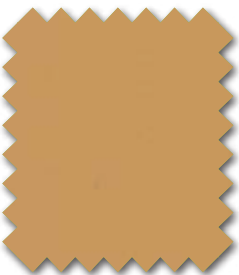
6\*  
GENUINE  
PREMIUM  
LEATHER



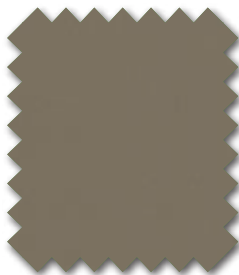
# ASCOT



SA85



SAE5



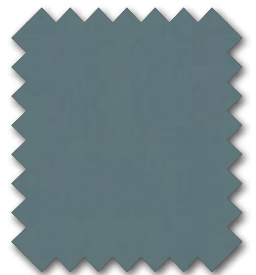
SAB1



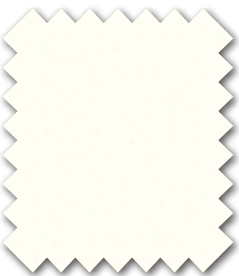
SAG5



SA22



SA82



SA07



SA17



SAA1



SA51



SA01



SA93



SAC1

\* Entspricht Ledergruppe 7 der Preisliste  
\* Correspond au cuir groupe 7 du tarif public

\* Equal to leather group 7 of the price list  
\* Corresponde a grupo de pieles 7 de la lista de precios





## MATERIALKUNDE

WISSENSWERTES AUF DER DIGITALEN PLATTFORM

## MATERIALS SCIENCE

USEFUL INFORMATION ON THE DIGITAL PLATFORM



## INFORMATIONS SUR LES MATÉRIAUX

INFORMATIONS UTILES SUR LA PLATEFORME NUMÉRIQUE

## INFORMACIÓN DE MATERIALES

INFORMACIÓN ÚTIL EN LA PLATAFORMA DIGITAL

D

### ASCOT

Erfüllt folgende Normen:

EN 1021 Teil 1 + 2

Vollnarbiges Nappaleder  
mit leichter Appretur

Lichtechtheit  
5 EN ISO 105B 02

Reibechtheit  
> 4 EN ISO 105X-12

GB

### ASCOT

According to following standards:

EN 1021 Part 1 + 2

Fully grained natural Nappa  
leather with light finish

Light fastness  
5 EN ISO 105B 02

Fastness to rubbing  
> 4 EN ISO 105X-12

F

### ASCOT

Remplissant les normes suivantes:

EN 1021 Partie 1 + 2

Cuir nappa grainé à vernis  
de surface protecteur

Résistance à la lumière  
5 EN ISO 105B 02

Résistance au frottement  
> 4 EN ISO 105X-12

ES

### ASCOT

Según los siguientes estándares:

EN 1021 Parte 1 + 2

Napa natural totalmente  
granulada acabado satinado

Resistencia a la luz  
5 EN ISO 105B 02

Resistencia a la fricción  
> 4 EN ISO 105X-12



6\*  
GENUINE  
PREMIUM  
LEATHER



# ASCOT



SA85



SAE5



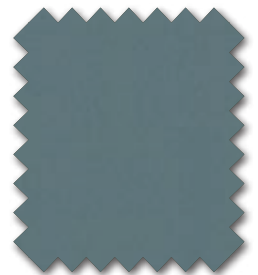
SAB1



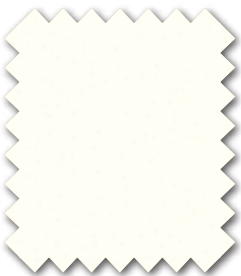
SAG5



SA22



SA82



SA07



SA17



SAA1



SA51



SA01



SA93



SAC1

\* Entspricht Ledergruppe 7 der Preisliste  
\* Correspond au cuir groupe 7 du tarif public

\* Equal to leather group 7 of the price list  
\* Corresponde a grupo de pieles 7 de la lista de precios





## MATERIALKUNDE

WISSENSWERTES AUF DER DIGITALEN PLATTFORM

## MATERIALS SCIENCE

USEFUL INFORMATION ON THE DIGITAL PLATFORM



## INFORMATIONS SUR LES MATÉRIAUX

INFORMATIONS UTILES SUR LA PLATEFORME NUMÉRIQUE

## INFORMACIÓN DE MATERIALES

INFORMACIÓN ÚTIL EN LA PLATAFORMA DIGITAL

D

### ASCOT

Erfüllt folgende Normen:

EN 1021 Teil 1 + 2

Vollnarbiges Nappaleder  
mit leichter Appretur

Lichtechtheit  
5 EN ISO 105B 02

Reibechtheit  
> 4 EN ISO 105X-12

GB

### ASCOT

According to following standards:

EN 1021 Part 1 + 2

Fully grained natural Nappa  
leather with light finish

Light fastness  
5 EN ISO 105B 02

Fastness to rubbing  
> 4 EN ISO 105X-12

F

### ASCOT

Remplissant les normes suivantes:

EN 1021 Partie 1 + 2

Cuir nappa grainé à vernis  
de surface protecteur

Résistance à la lumière  
5 EN ISO 105B 02

Résistance au frottement  
> 4 EN ISO 105X-12

ES

### ASCOT

Según los siguientes estándares:

EN 1021 Parte 1 + 2

Napa natural totalmente  
granulada acabado satinado

Resistencia a la luz  
5 EN ISO 105B 02

Resistencia a la fricción  
> 4 EN ISO 105X-12

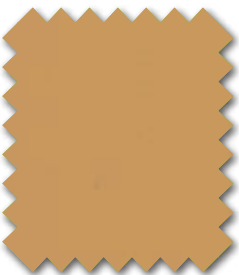
6\*  
GENUINE  
PREMIUM  
LEATHER



# ASCOT



SA85



SAE5



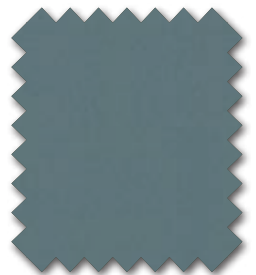
SAB1



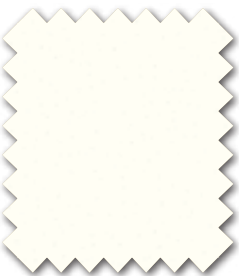
SAG5



SA22



SA82



SA07



SA17



SAA1



SA51



SA01



SA93



SAC1

\* Entspricht Ledergruppe 7 der Preisliste  
\* Correspond au cuir groupe 7 du tarif public

\* Equal to leather group 7 of the price list  
\* Corresponde a grupo de pieles 7 de la lista de precios







## MATERIALKUNDE

WISSENSWERTES AUF DER DIGITALEN PLATTFORM

## MATERIALS SCIENCE

USEFUL INFORMATION ON THE DIGITAL PLATFORM



## INFORMATIONS SUR LES MATÉRIAUX

INFORMATIONS UTILES SUR LA PLATEFORME NUMÉRIQUE

## INFORMACIÓN DE MATERIALES

INFORMACIÓN ÚTIL EN LA PLATAFORMA DIGITAL

D

### ASCOT

Erfüllt folgende Normen:

EN 1021 Teil 1 + 2

Vollnarbiges Nappaleder  
mit leichter Appretur

Lichtechtheit  
5 EN ISO 105B 02

Reibechtheit  
> 4 EN ISO 105X-12

GB

### ASCOT

According to following standards:

EN 1021 Part 1 + 2

Fully grained natural Nappa  
leather with light finish

Light fastness  
5 EN ISO 105B 02

Fastness to rubbing  
> 4 EN ISO 105X-12

F

### ASCOT

Remplissant les normes suivantes:

EN 1021 Partie 1 + 2

Cuir nappa grainé à vernis  
de surface protecteur

Résistance à la lumière  
5 EN ISO 105B 02

Résistance au frottement  
> 4 EN ISO 105X-12

ES

### ASCOT

Según los siguientes estándares:

EN 1021 Parte 1 + 2

Napa natural totalmente  
granulada acabado satinado

Resistencia a la luz  
5 EN ISO 105B 02

Resistencia a la fricción  
> 4 EN ISO 105X-12

5\*  
NAPPA  
LEATHER



# RIND NAPPA



0781

\* Entspricht Ledergruppe 6 der Preisliste  
\* Correspond au cuir groupe 6 du tarif public

\* Equal to leather group 6 of the price list  
\* Corresponde a grupo de pieles 6 de la lista de precios





## MATERIALKUNDE

WISSENSWERTES AUF DER DIGITALEN PLATTFORM

## MATERIALS SCIENCE

USEFUL INFORMATION ON THE DIGITAL PLATFORM



## INFORMATIONS SUR LES MATÉRIAUX

INFORMATIONS UTILES SUR LA PLATEFORME NUMÉRIQUE

## INFORMACIÓN DE MATERIALES

INFORMACIÓN ÚTIL EN LA PLATAFORMA DIGITAL

D

### RIND NAPPA

Erfüllt folgende Normen:

EN 1021 Teil 1 + 2

durchgefärbte Lederqualität

Lichtechtheit  
> 5 EN ISO 105B 02

Reibechtheit  
> 4 EN ISO 105X-12

GB

### NAPPA LEATHER

According to following standards:

EN 1021 Part 1 + 2

Dyed-through leather quality

Light fastness  
> 5 EN ISO 105B 02

Fastness to rubbing  
> 4 EN ISO 105X-12

F

### CUIR VACHETTE

Remplissant les normes suivantes:

EN 1021 Partie 1 + 2

Cuir teinté dans la masse

Résistance à la lumière  
> 5 EN ISO 105B 02

Résistance au frottement  
> 4 EN ISO 105X-12

ES

### PIEL

Según los siguientes estándares:

EN 1021 Parte 1 + 2

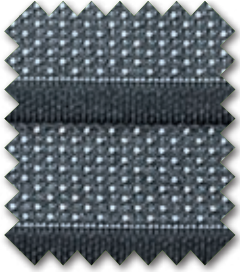
Calidad del cuero por penetración

Resistencia a la luz  
> 5 EN ISO 105B 02

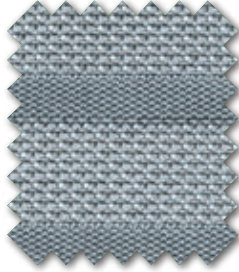
Resistencia a la fricción  
> 4 EN ISO 105X-12



7 KNITTED MESHES  
WOVEN FABRIC  
MEMBRANE  **NETZE GESTRICKT**

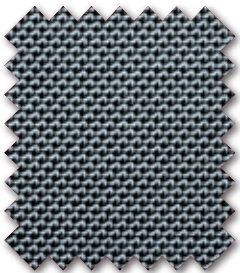


8010

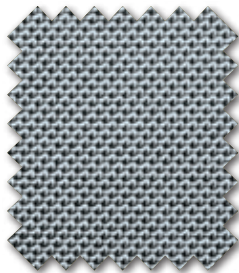


8009

**HERO**



8001



8009

**GOAL-AIR**



## MATERIALKUNDE

WISSENSWERTES AUF DER DIGITALEN PLATTFORM

## MATERIALS SCIENCE

USEFUL INFORMATION ON THE DIGITAL PLATFORM



## INFORMATIONS SUR LES MATÉRIAUX

INFORMATIONS UTILES SUR LA PLATEFORME NUMÉRIQUE

## INFORMACIÓN DE MATERIALES

INFORMACIÓN ÚTIL EN LA PLATAFORMA DIGITAL

D

### NETZE GESTRICKT

100 % Polyester

Gewicht  
120–280g/St.

Scheuerprüfung  
EN ISO 12947–2  
35.000–50.000 Touren

Lichtechtheit  
5–7 EN ISO 105B 02

Reibechtheit  
4–5 EN ISO 105X–12

GB

### MESHES KNITTED

100 % Polyester

Weight  
120–280g/pc.

Abrasion test  
EN ISO 12947–2  
35.000–50.000 cycles

Light fastness  
5–7 EN ISO 105B 02

Fastness to rubbing  
4–5 EN ISO 105X–12

F

### MAILLES

100 % Polyester

Poids  
120–280g/résille

Test d'abrasion Martindale  
EN ISO 12947–2  
35.000–50.000 tours

Résistance à la lumière  
5–7 EN ISO 105B 02

Résistance au frottement  
4–5 EN ISO 105X–12

ES

### REDES DE MALLA

100 % Poliéster

Peso  
120–280g/pieza  
Test de desgaste por fricción  
Martindale EN ISO 12947–2  
35.000–50.000 Revoluciones

Resistencia a la luz  
5–7 EN ISO 105B 02

Resistencia a la fricción  
4–5 EN ISO 105X–12

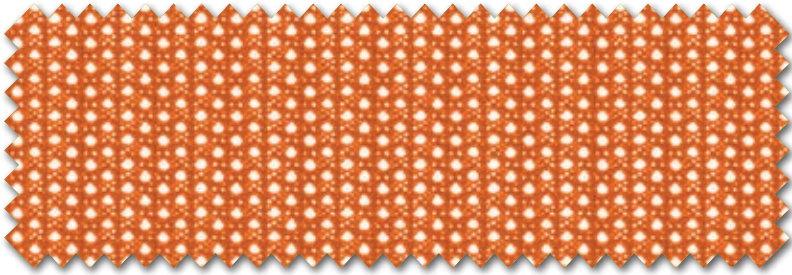


**7** KNITTED MESHES  
WOVEN FABRIC  
MEMBRANE 

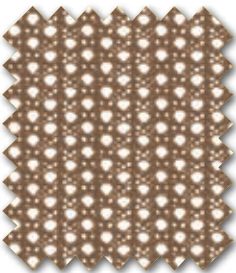
# NETZE GESTRICKT

## JOYCE<sup>IS3</sup>

interstuhl



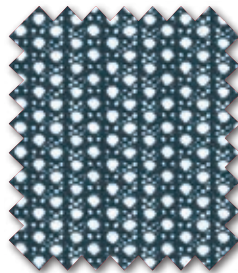
8213



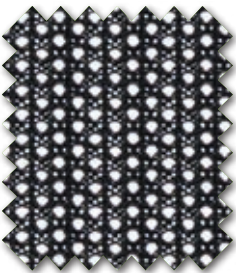
8225



8214



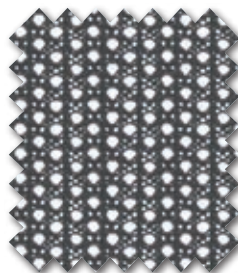
8272



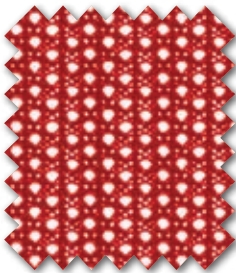
8240



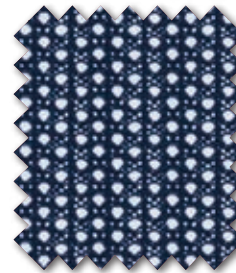
8244



8248



8223



8262







## MATERIALKUNDE

WISSENSWERTES AUF DER DIGITALEN PLATTFORM

## MATERIALS SCIENCE

USEFUL INFORMATION ON THE DIGITAL PLATFORM



## INFORMATIONS SUR LES MATÉRIAUX

INFORMATIONS UTILES SUR LA PLATEFORME NUMÉRIQUE

## INFORMACIÓN DE MATERIALES

INFORMACIÓN ÚTIL EN LA PLATAFORMA DIGITAL

D

### NETZE GESTRICKT

100 % Polyester

Gewicht  
260–290g/St.

Scheuerprüfung  
EN ISO 12947–2  
min. 40.000 Touren

Lichtechtheit  
5 EN ISO 105B 02

Reibechtheit  
4 EN ISO 105X–12

GB

### MESHES KNITTED

100 % Polyester

Weight  
260–290g/pc.

Abrasion test  
EN ISO 12947–2  
min. 40.000 cycles

Light fastness  
5 EN ISO 105B 02

Fastness to rubbing  
4 EN ISO 105X–12

F

### MAILLES

100 % Polyester

Poids  
260–290g/résille

Test d'abrasion Martindale  
EN ISO 12947–2  
min. 40.000 tours

Résistance à la lumière  
5 EN ISO 105B 02

Résistance au frottement  
4 EN ISO 105X–12

ES

### REDES DE MALLA

100 % Poliéster

Peso  
260–290g/pieza

Test de desgaste por fricción  
Martindale EN ISO 12947–2  
min. 40.000 Revoluciones

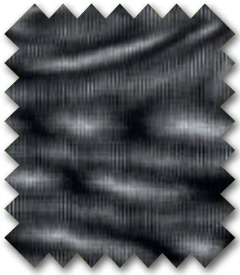
Resistencia a la luz  
5 EN ISO 105B 02

Resistencia a la fricción  
4 EN ISO 105X–12



7 KNITTED MESHES  
WOVEN FABRIC  
MEMBRANE

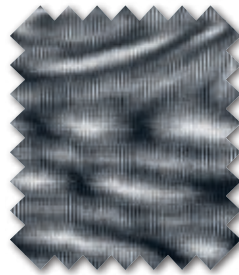
# WEBWARE



8140

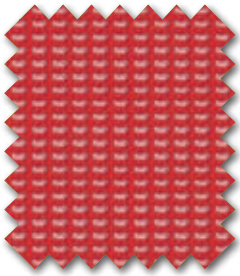


8144

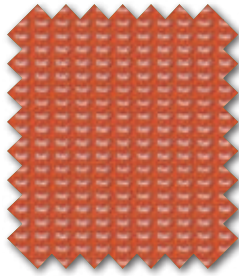


8148

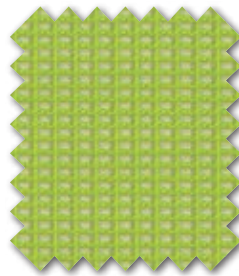
AIM<sup>IS1</sup>  
BUDDY<sup>IS3</sup>  
EVERY<sup>IS1</sup>  
MOVY<sup>IS3</sup>  
VINTAGE<sup>IS5</sup>



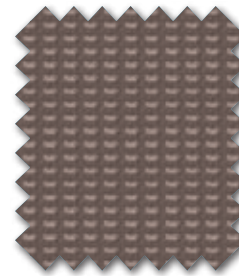
8123



8113



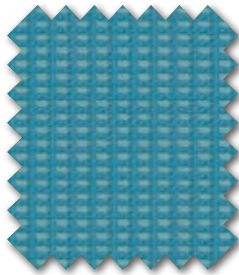
8114



8125



8162



8172

AIM<sup>IS1</sup>  
BUDDY<sup>IS3</sup>  
EVERY<sup>IS1</sup>  
MOVY<sup>IS3</sup>

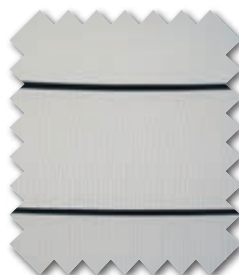


7 KNITTED MESHES  
WOVEN FABRIC  
MEMBRANE

# MEMBRAN



8844



8840

AIRPAD





## MATERIALKUNDE

WISSENSWERTES AUF DER DIGITALEN PLATTFORM

## MATERIALS SCIENCE

USEFUL INFORMATION ON THE DIGITAL PLATFORM

## INFORMATIONS SUR LES MATÉRIAUX

INFORMATIONS UTILES SUR LA PLATEFORME NUMÉRIQUE

## INFORMACIÓN DE MATERIALES

INFORMACIÓN ÚTIL EN LA PLATAFORMA DIGITAL



D

### WEBWARE

Erfüllt folgende Normen:

EN 1021 Teil 1 + 2

100 % Polyester

Breite  
150 cm

Gewicht  
380 g/lfm

Scheuerprüfung  
EN ISO 12947-2  
100.000 Touren

Pilling  
4-5 EN ISO 12945-2

Lichtechtheit  
8 EN ISO 105B 02

Reibechtheit  
4-5 EN ISO 105X-12

GB

### WOVEN FABRIC

According to following standards:

EN 1021 Part 1 + 2

100 % Polyester

Width  
150 cm

Weight  
380 g/rm

Abrasion test  
EN ISO 12947-2  
100.000 cycles

Pilling  
4-5 EN ISO 12945-2

Light fastness  
8 EN ISO 105B 02

Fastness to rubbing  
4-5 EN ISO 105X-12

F

### RÉSILLE 2D

Remplissant les normes suivantes:

EN 1021 Partie 1 + 2

100 % Polyester

Largeur  
150 cm

Poids  
380 g/ml

Test d'abrasion Martindale  
EN ISO 12947-2  
100.000 tours

Boulochage  
4-5 EN ISO 12945-2

Résistance à la lumière  
8 EN ISO 105B 02

Résistance au frottement  
4-5 EN ISO 105X-12

ES

### REDES DE MALLA

Según los siguientes estándares:

EN 1021 Parte 1 + 2

100 % Poliéster

Ancho  
150 cm

Peso  
380 g/metro de rollo

Test de desgaste por fricción  
Martindale EN ISO 12947-2  
100.000 Revoluciones

Frisado  
4-5 EN ISO 12945-2

Resistencia a la luz  
8 EN ISO 105B 02

Resistencia a la fricción  
4-5 EN ISO 105X-12

D

### MEMBRAN

100 % Polyamid

Gewicht  
130 g/m<sup>2</sup>

Scheuerprüfung  
EN ISO 12947-2  
> 50.000 Touren

Lichtechtheit  
> 6 EN ISO 105B 02

Reibechtheit  
4-5 EN ISO 105X-12

GB

### MEMBRANE

100 % Polyamid

Weight  
130 g/m<sup>2</sup>

Abrasion test  
EN ISO 12947-2  
> 50.000 cycles

Light fastness  
> 6 EN ISO 105B 02

Fastness to rubbing  
4-5 EN ISO 105X-12

F

### MEMBRANE

100 % Polyamide

Poids  
130 g/m<sup>2</sup>

Test d'abrasion Martindale  
EN ISO 12947-2  
> 50.000 tours

Résistance à la lumière  
> 6 EN ISO 105B 02

Résistance au frottement  
4-5 EN ISO 105X-12

ES

### MEMBRANA

100 % Poliamida

Peso  
130 g/m<sup>2</sup>

Test de desgaste por fricción  
Martindale EN ISO 12947-2  
> 50.000 Revoluciones

Resistencia a la luz  
> 6 EN ISO 105B 02

Resistencia a la fricción  
4-5 EN ISO 105X-12